

NEW
JERSEY

ELECTIONS

Vote 2021



당신의 한 표가 우리의 목소리를 만듭니다



2021년 시민참여센터 뉴저지 한인 유권자 데이터 분석

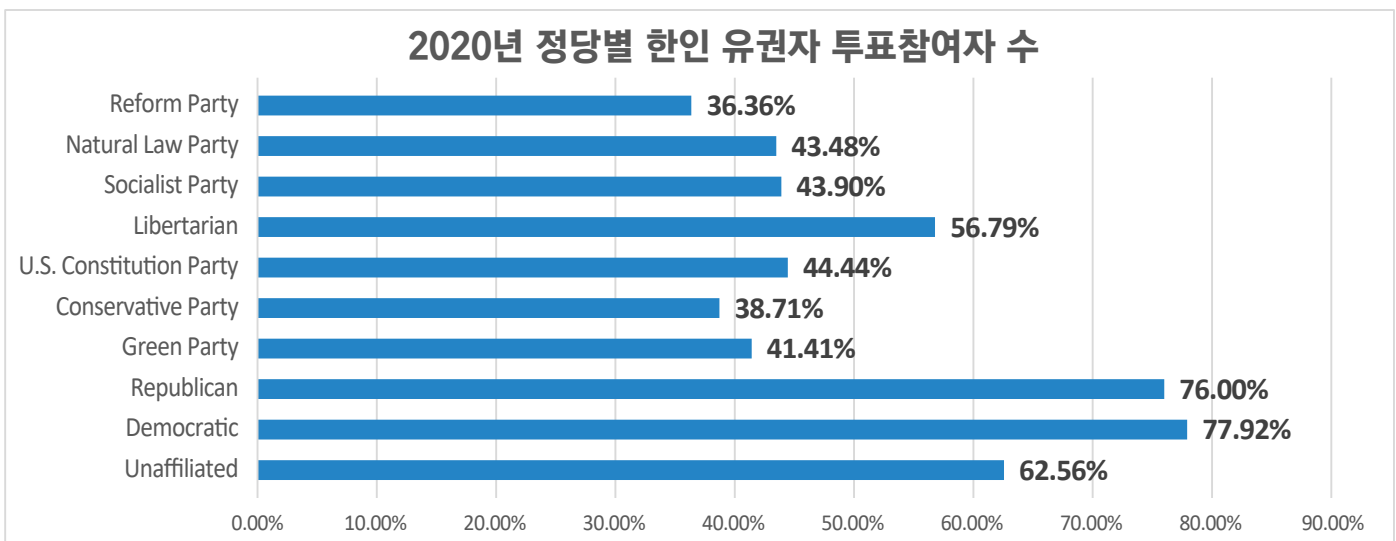
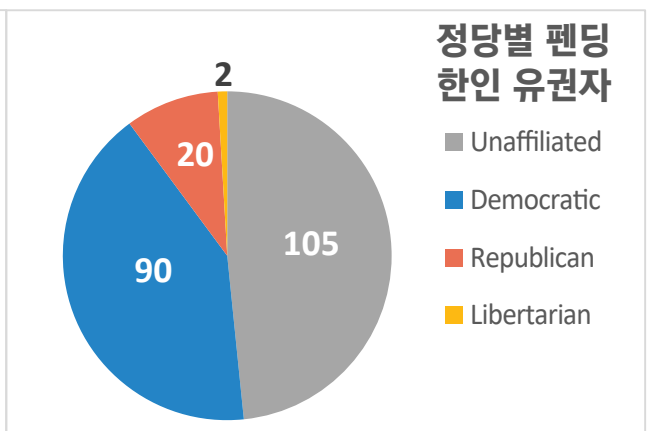
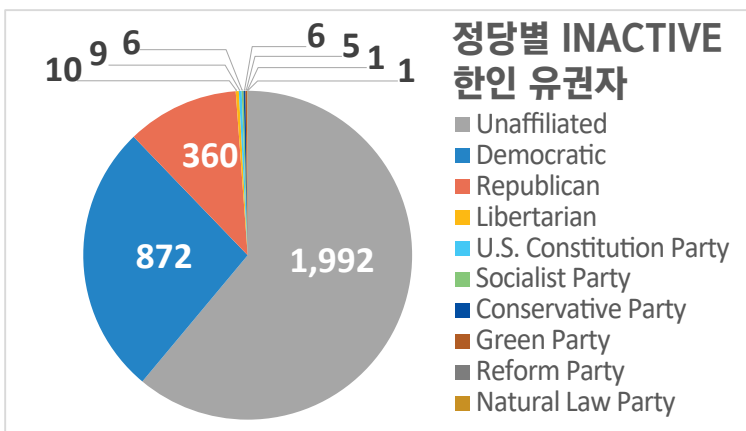
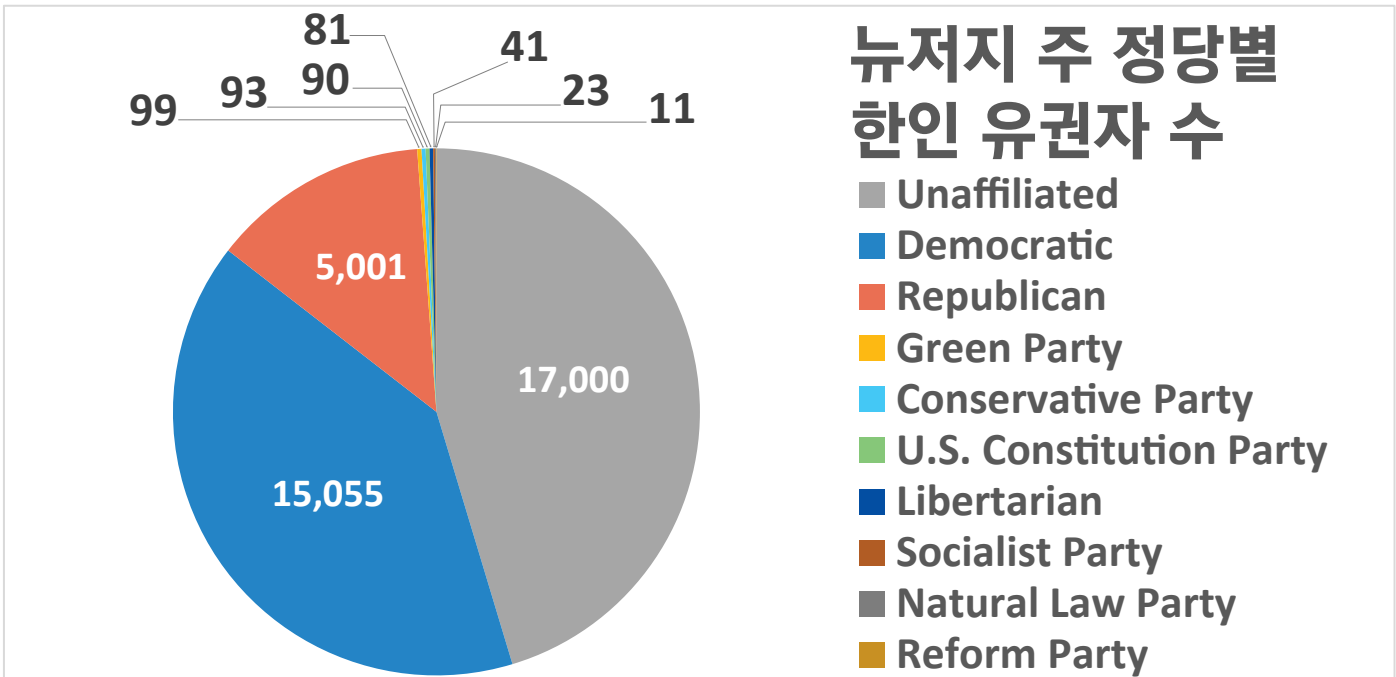
시민참여센터는 매년 뉴저지 한인 유권자들의 수와 전년도 투표율을 분석 발표한다. 또한 매년 89%이상 유권자 등록과 80% 이상 투표 참여라는 8080 캠페인의 결과를 확인하고 한인커뮤니티의 발전된 정치력신장 활동을 위함이다.

2021년 2월 23일 기준 뉴저지 한인 총 유권자는 37,494명이다. 이중 217명이 부족한 유권자 정보로 팬딩상태이고 유권자 등록후 연방하원 선거2번 이상, 혹은 이사, 사망등으로 작동하지 않는 유권자가 3,262명이나 된다. 이숫자는 전체 한인 유권자 수에서 제외되었다. 이들도 다시 투표를 하게 되면 Active 상태가 되기에 잠재적 유권자로 친다면 뉴저지 전체 한인 유권자는 40,539명으로 늘어난다

뉴저지는 세마이 오픈 프라이머리로 무정당 유권자들이 선거 당일 원하는 정당에 투표를 하고 다시 정당 탈퇴서를 제출하는 유권자들이 많은 관계로 한인들도 무소속 유권자가(17,000) 제일 많다. 그다음 민주당(15,055) 그다음이 공화당(5,001) 순이다. **전년도 한인 유권자 35,011에 비하여 2,483 명 증가하였다.**

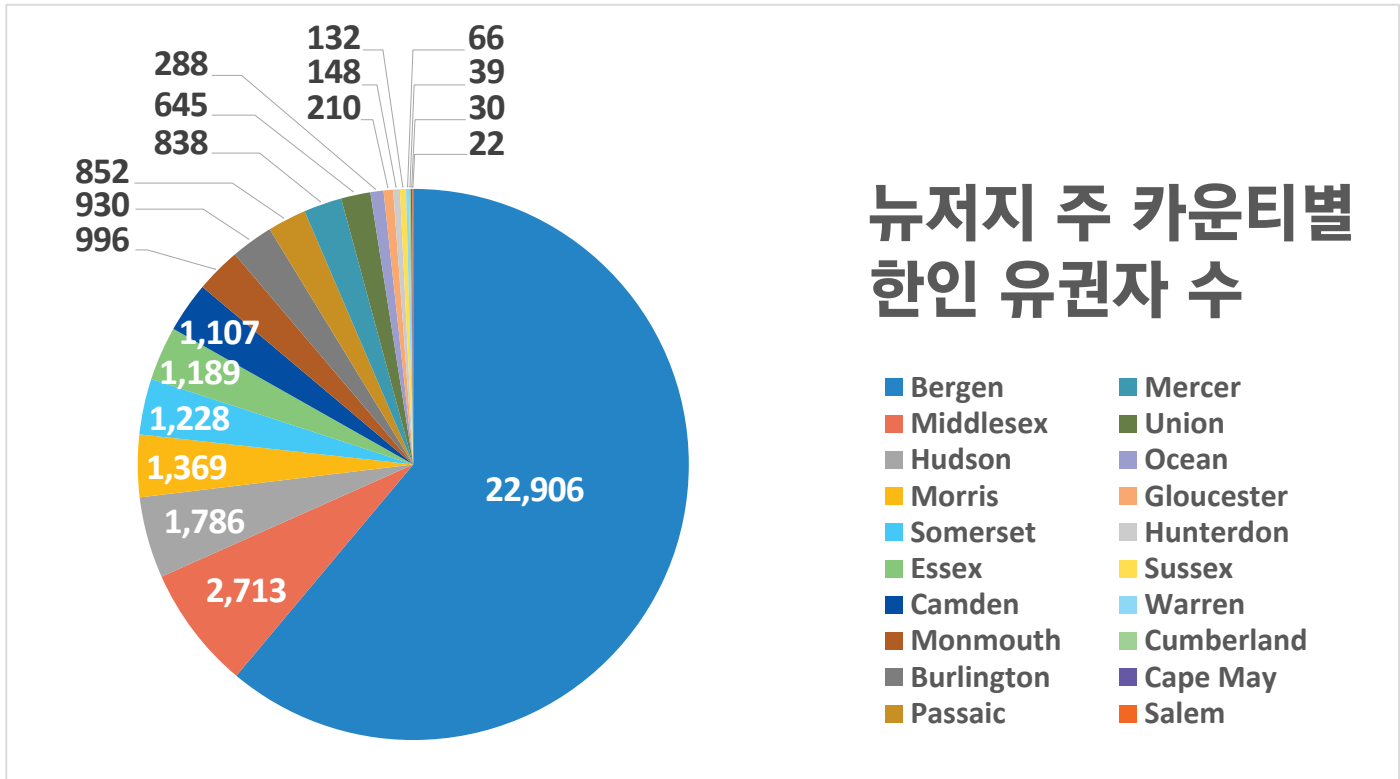


2021년 시민참여센터 뉴저지 주 한인 유권자 데이터 분석

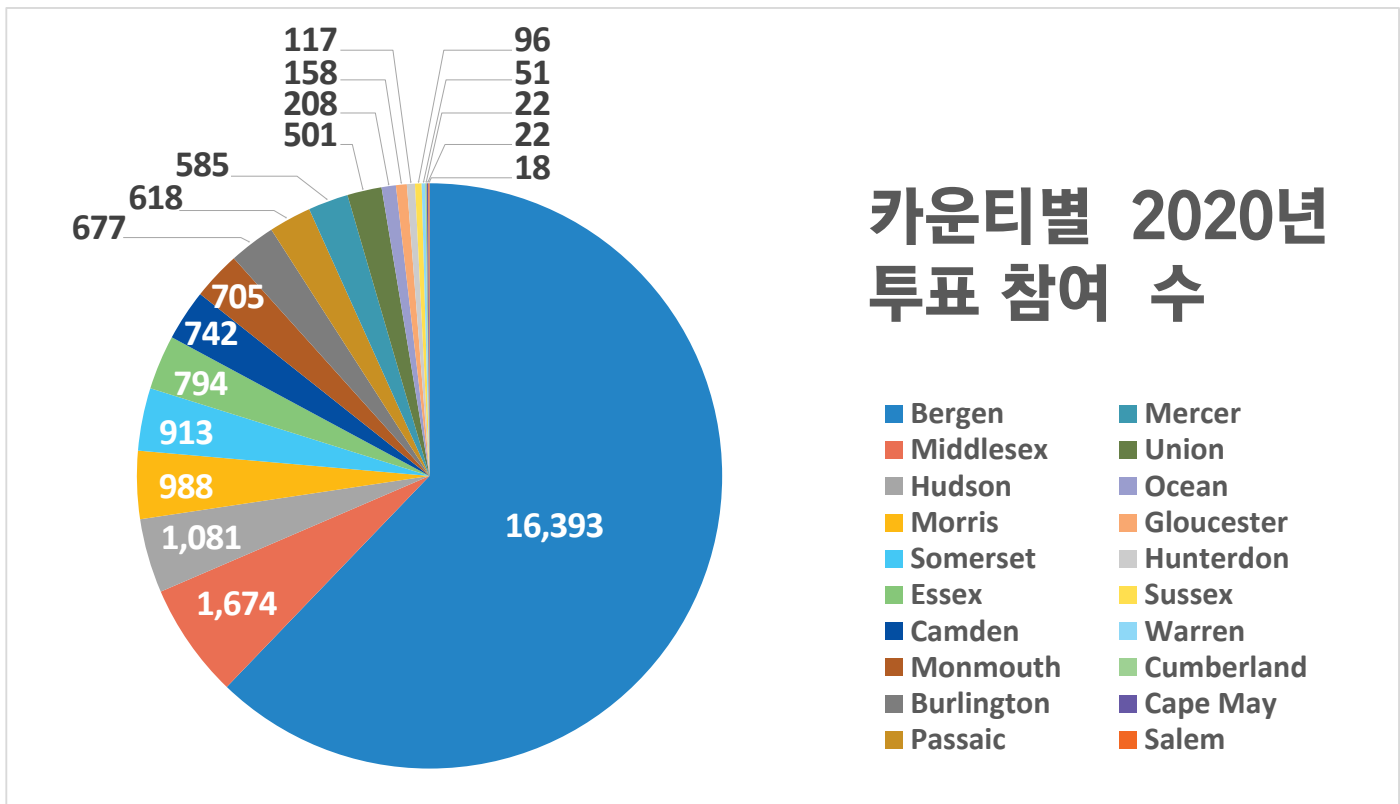


뉴저지 정당별 유권자 수가 제일 많은 무소속 17,000명중 10636명이 참여하여 62.56%, 15,055명중 11,731명이 참여한 민주당은 77.92% 5,001명중 3,801명이 참여한 공화당은 76%의 투표 참여율을 보였다.

2021년 시민참여센터 뉴저지 주 한인 유권자 데이터 분석



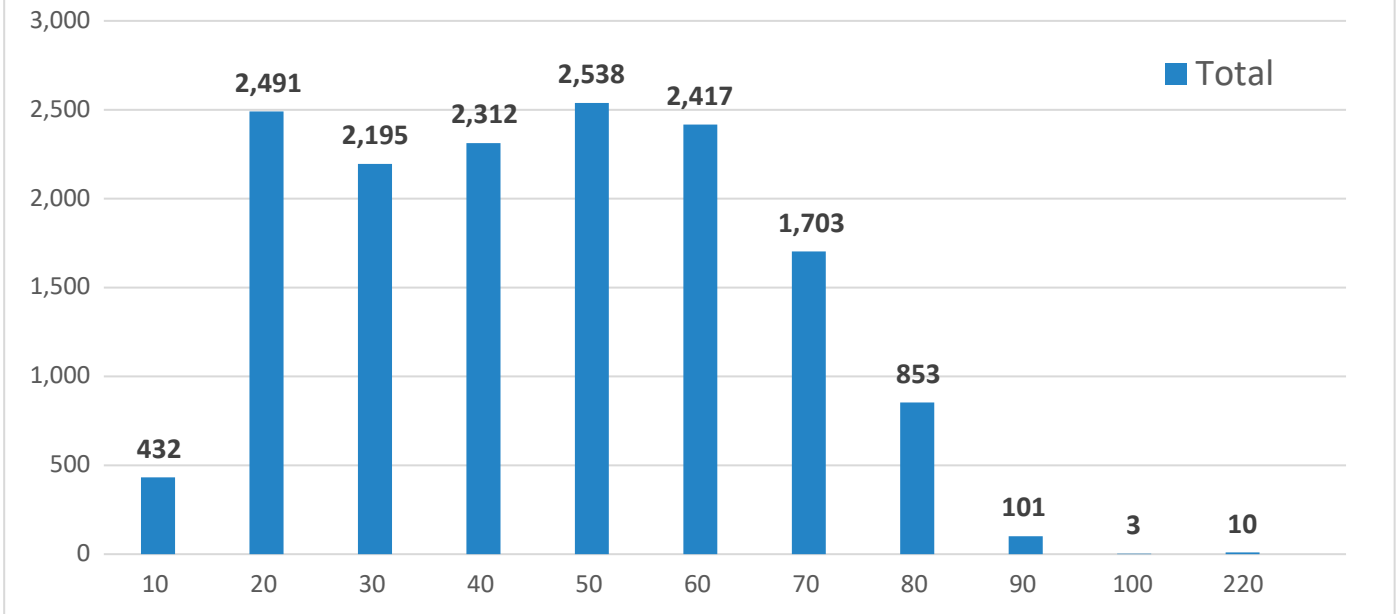
역시 버겐 카운티에 거주하는 한인 유권자가 62%로 압도적으로 많다.



뉴저지 한인 유권자 투표 참여율은 한인 수가 가장 작은 Salem 이 81.82%로 제일 높았고 유권자가 제일 많은 버겐 카운티는 71.57%의 투표참여율을 보였다. 2020년 뉴저지 한인 유권자 전체 투표율은 70%다.

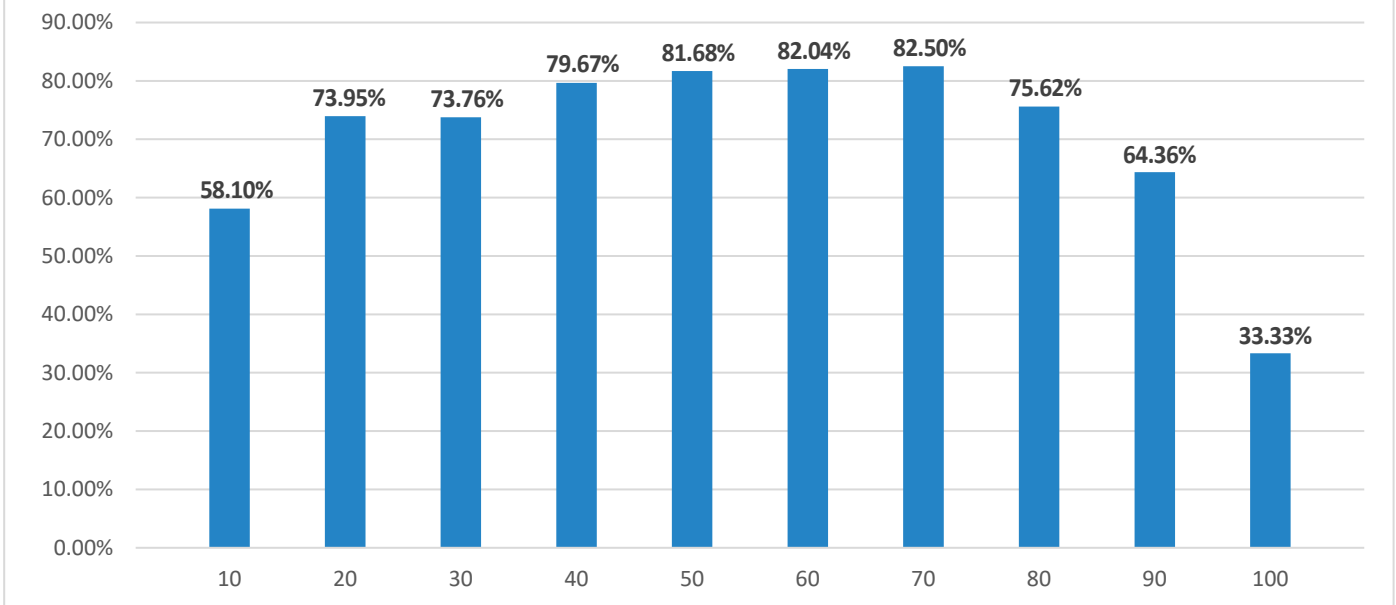
2021년 시민참여센터 뉴저지 주 한인 유권자 데이터 분석

뉴저지 주 연령대별 한인 민주당 유권자 분포



뉴저지 주 연령대별 한인 민주당 분포는 50대가 제일 많고 그 다음 20대 60대 40대 30대 70대 순으로 50대 이하 젊은 유권자가 더 많은 편이다

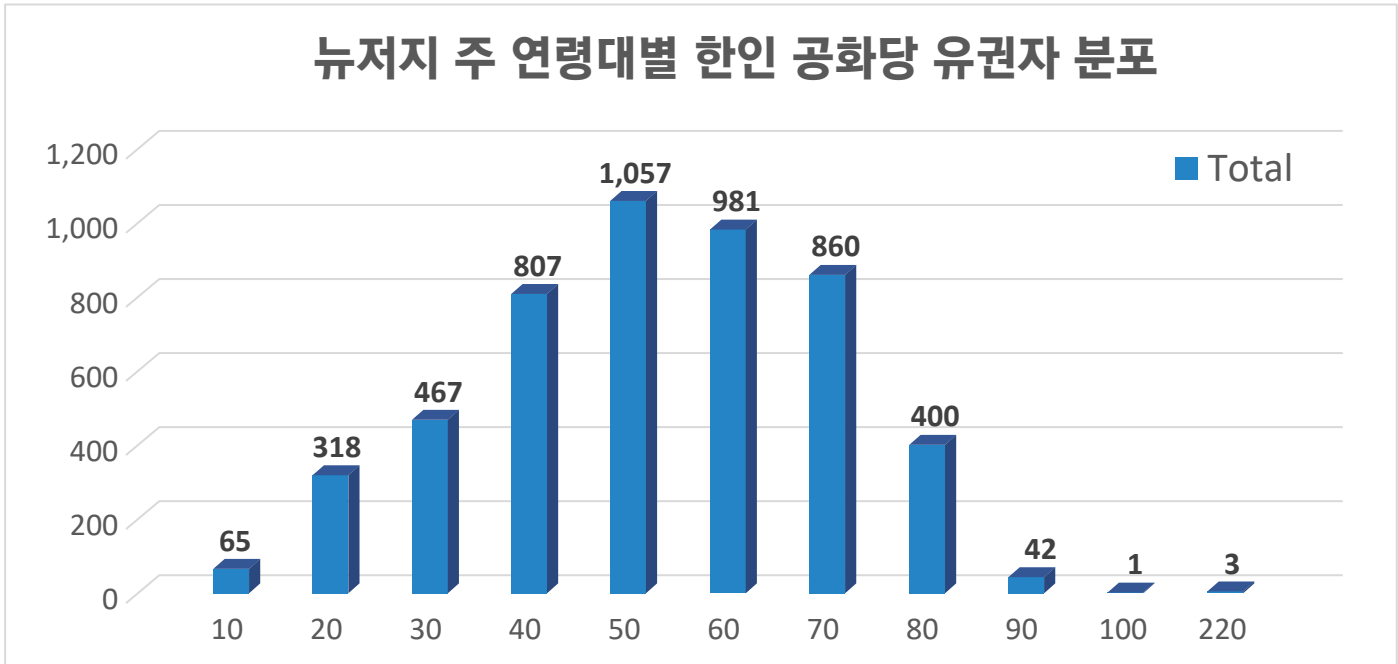
2020년 뉴저지 주 연령대별 민주당 한인 투표율



2020년 민주당 한인 유권자 연령대별 투표율을 보면 70대(1,703명중 1,405명 투표)가 82.50%, 60대 (2,417명 중 1,983명 투표) 82.04%, 50대(2,538명중 2,073명 투표) 81.68%, 80대(853명중 645명 투표) 75.62%, 20대(2,491명중 1,842명 투표) 73.85% 그리고 30대(2,195명중 1,619명 투표) 73.76%다

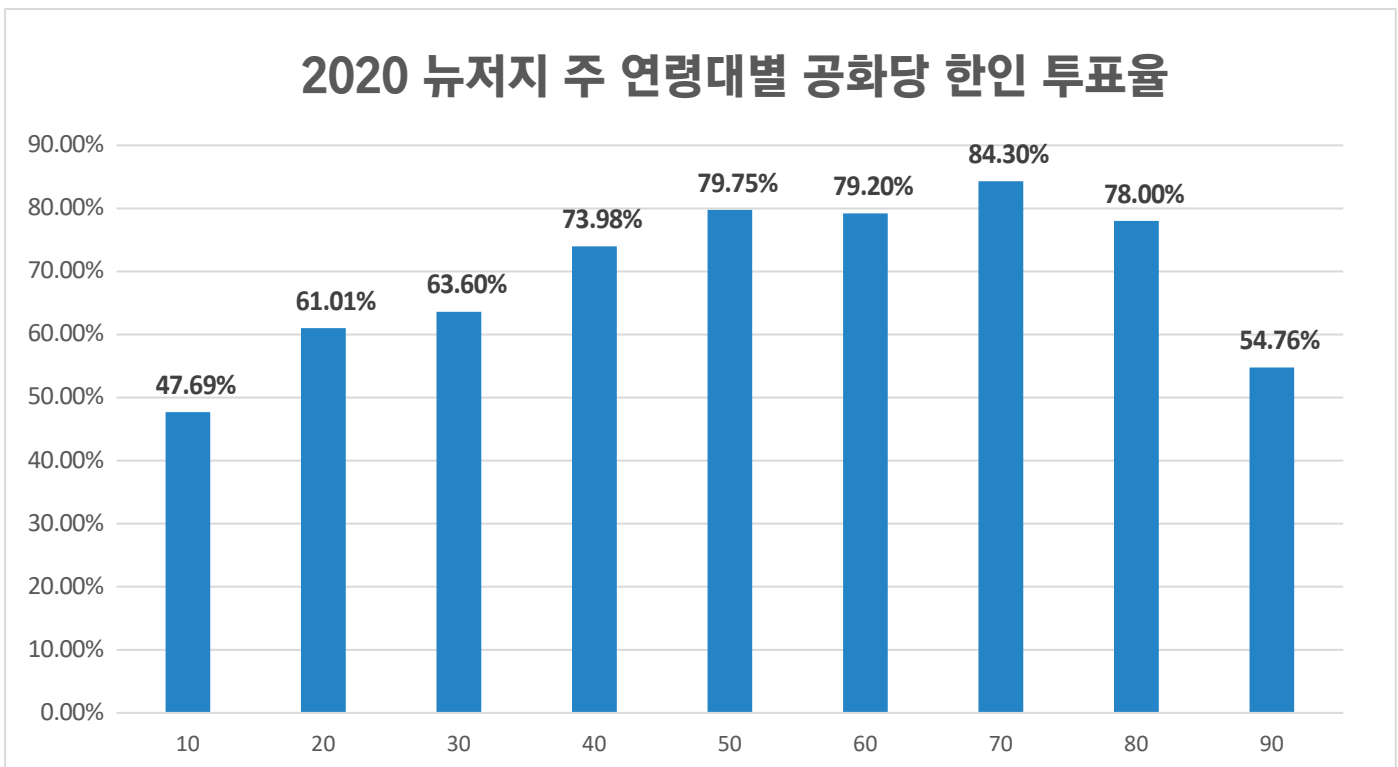
2021년 시민참여센터 뉴저지 주 한인 유권자 데이터 분석

뉴저지 주 연령대별 한인 공화당 유권자 분포



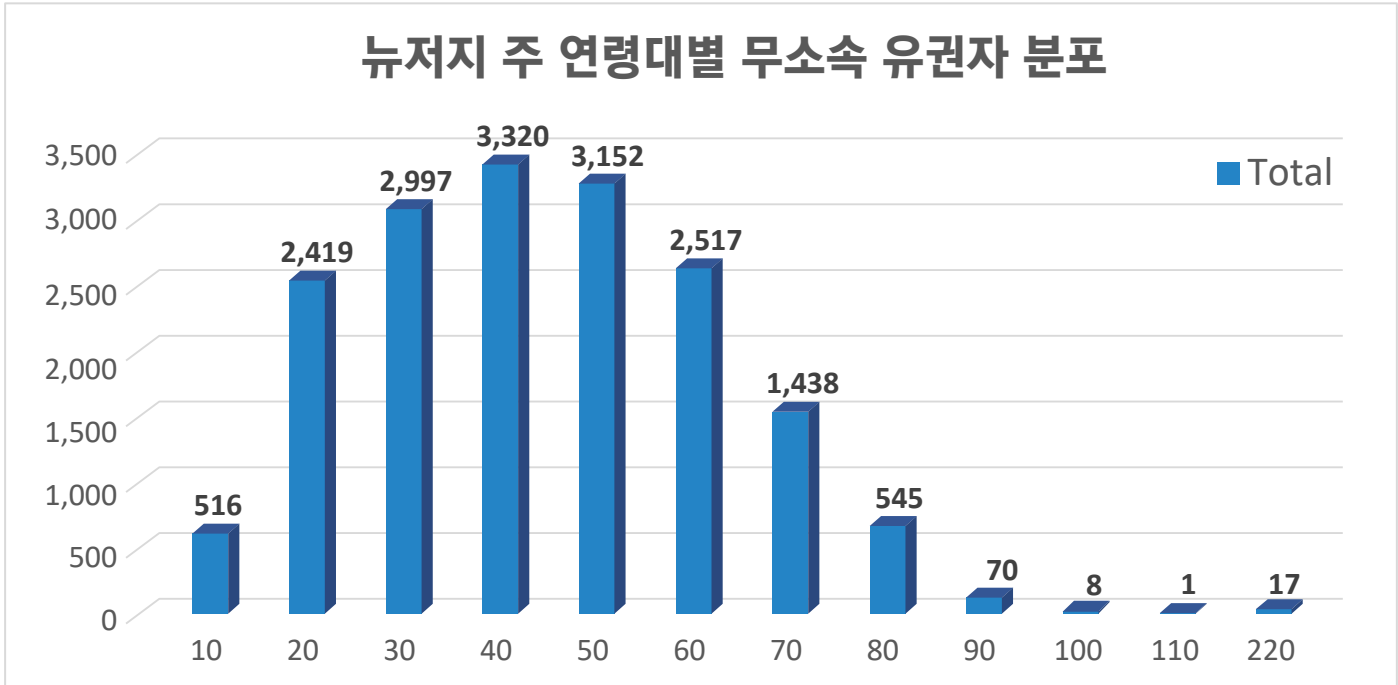
전체 5001명중 연령대별 공화당 한인 유권자도 50대 60대70대 40대 30대 80대 순으로 50대 이상 유권자가 좀 더 많은 편이다

2020 뉴저지 주 연령대별 공화당 한인 투표율

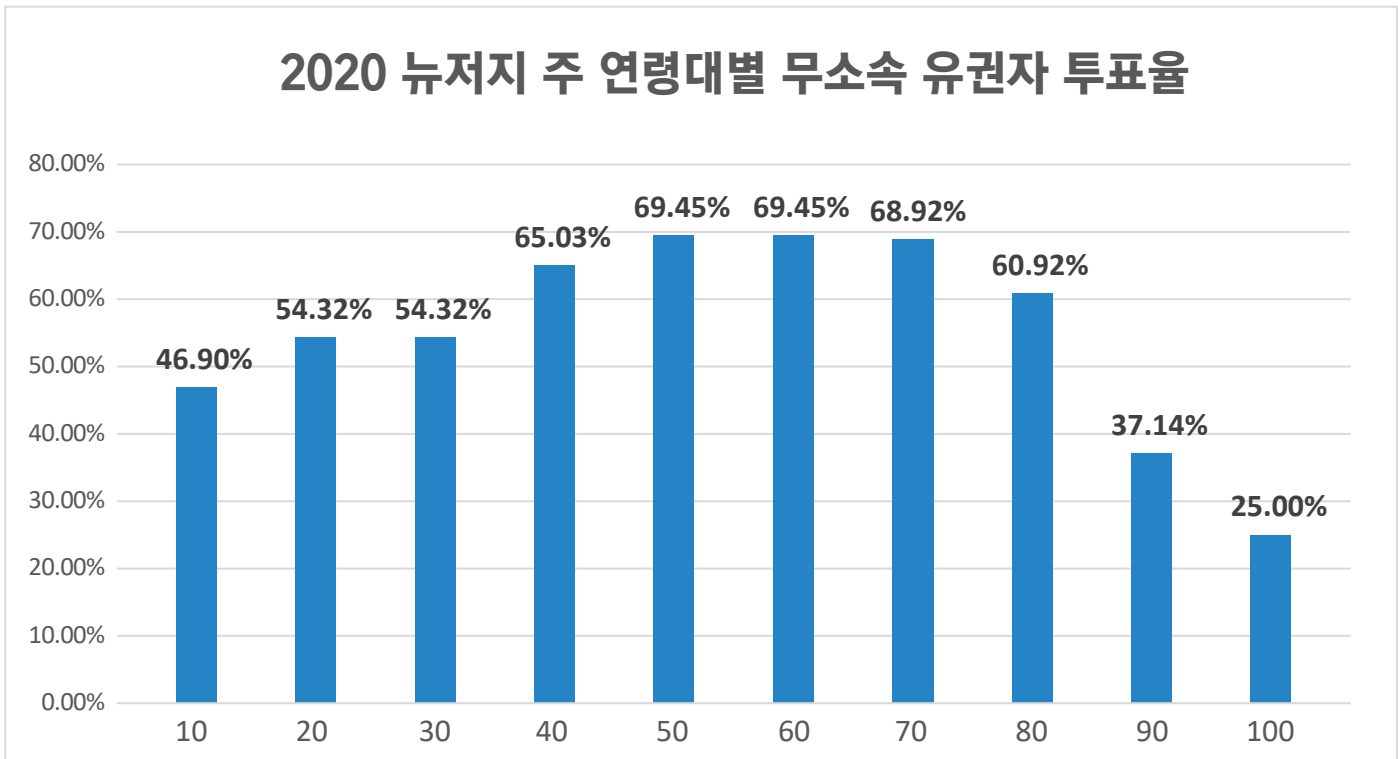


전체 투표 참여율 76%에서 70대가 84%로 제일 높고 그 다음 50대, 80대, 40대, 30대 순이다.

2021년 시민참여센터 뉴저지 주 한인 유권자 데이터 분석



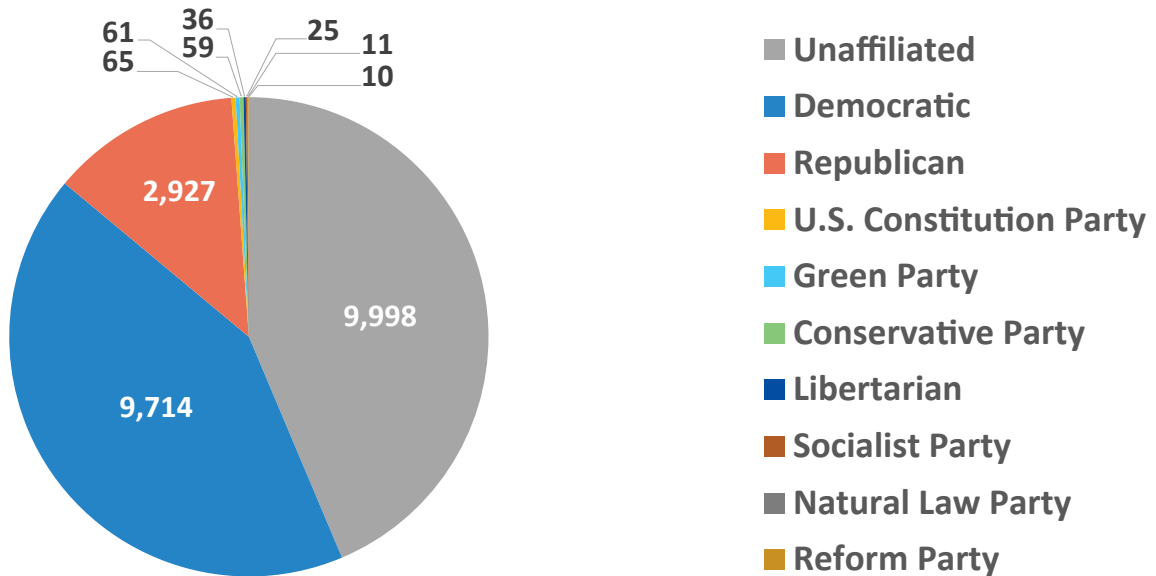
뉴저지 무소속 유권자 분포는 40대 50대 30대 20대 60대 순으로 유권자 총이 가장 젊은 층으로 보인다.



무소속 유권자들의 연령대별 투표율은 40대부터 80대까지가 비슷하다 하지만 전체적인 참여는 50대 40대 60대 30대 20대가 대부분이다.

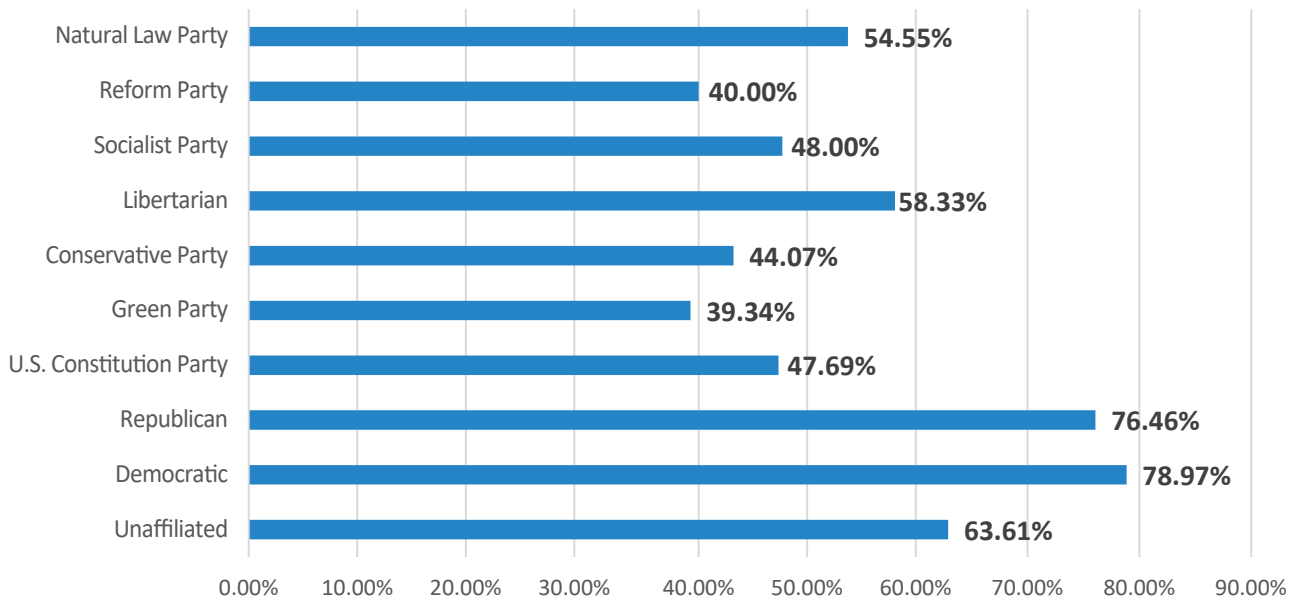
2021년 시민참여센터 뉴저지 버겐카운티 한인 유권자 데이터 분석

버겐카운티 정당별 한인 유권자 분포



버겐 카운티 정당 별 한인 유권자 분포를 보면 무소속과 민주당이 거의 비슷하고 공화당은 1/3 수준이다.

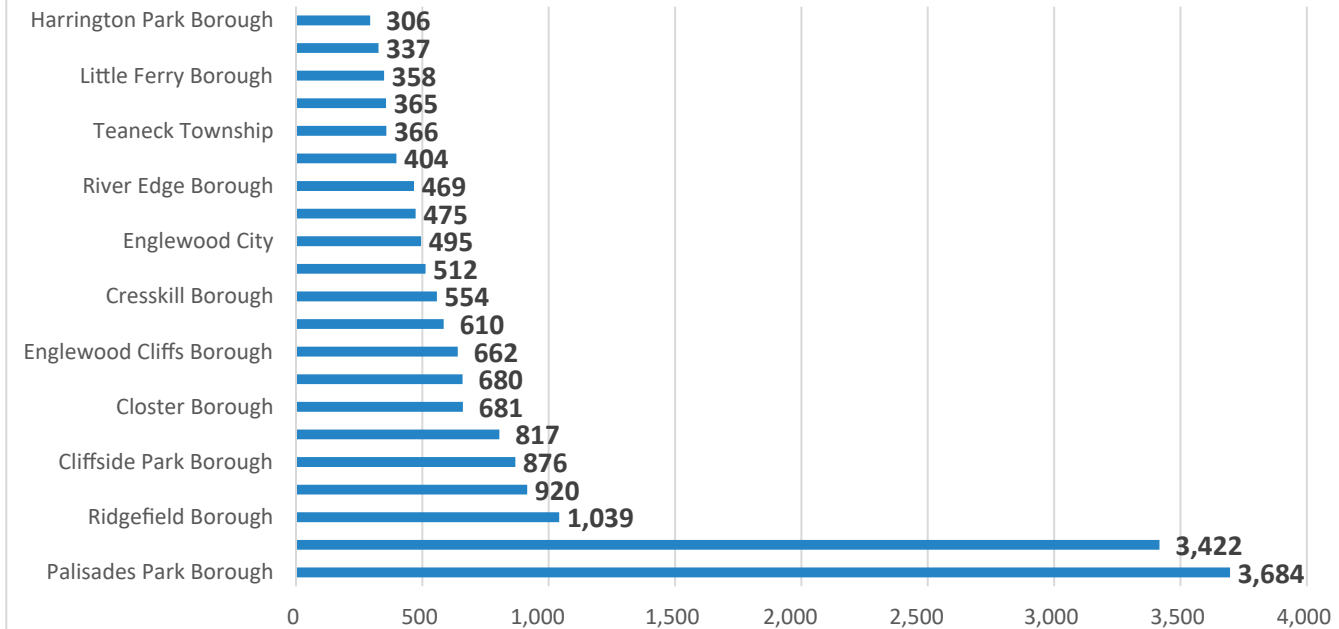
버겐카운티 정당별 2020 한인 투표율



2020년 대선에서 버겐 카운티 한인 유권자들의 정당 별 투표율에서 전체 유권자 9,714명중 7,671명이 참여한 민주당이 78.97%로 제일 높았다. 그 다음 전체 2,927명중 2,238명이 참여한 공화당이 76.46% 그 다음이 9,998명중 6,360명이 참여한 무소속 63.61%로 전체 투표 참여율은 71.56%의 투표율을 보였다.

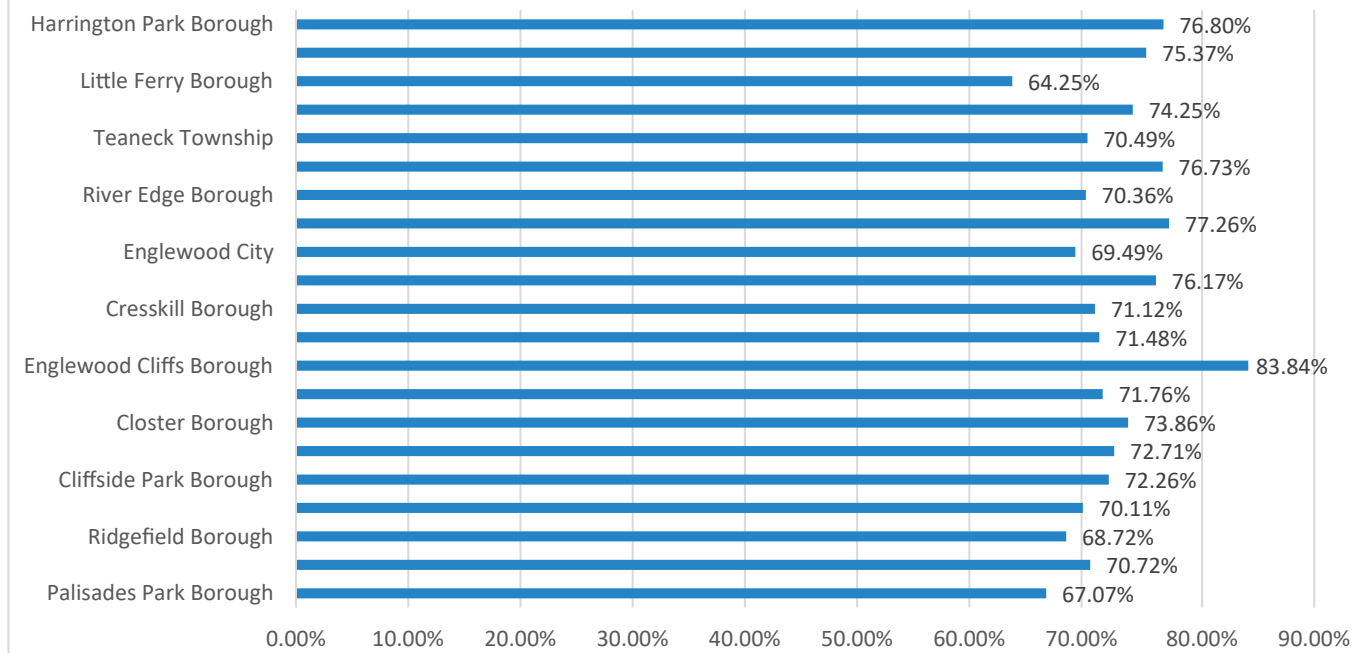
2021년 시민참여센터 뉴저지 버겐카운티 한인 유권자 데이터 분석

버겐카운티 300명 이상 타운의 한인 유권자 분포



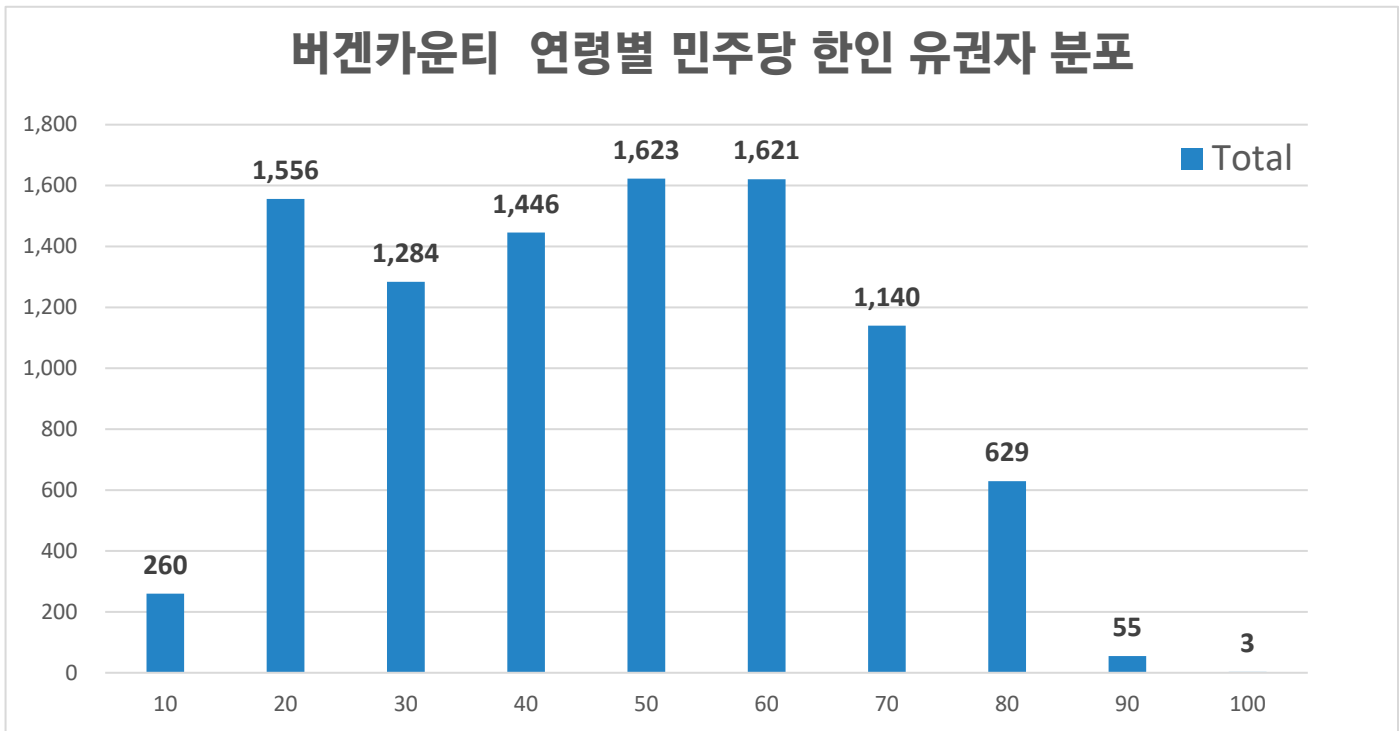
버겐 카운티 전체 한인 유권자는 22,906명이다 한인 유권자가 4명 있는 타운부터 전체 59개 타운 중 300명 이상 타운은 모두 19개다. 이중 팰리사이즈 팍, 포트리, 리지필드 정도만 1천여명 이상의 유권자가 있고 그중 대부분의 한인 유권자들이 포트리와 팰리사이즈 팍에 밀집하여 있다.

버겐카운티 한인 유권자 300명 이상 타운의 2020년 투표율

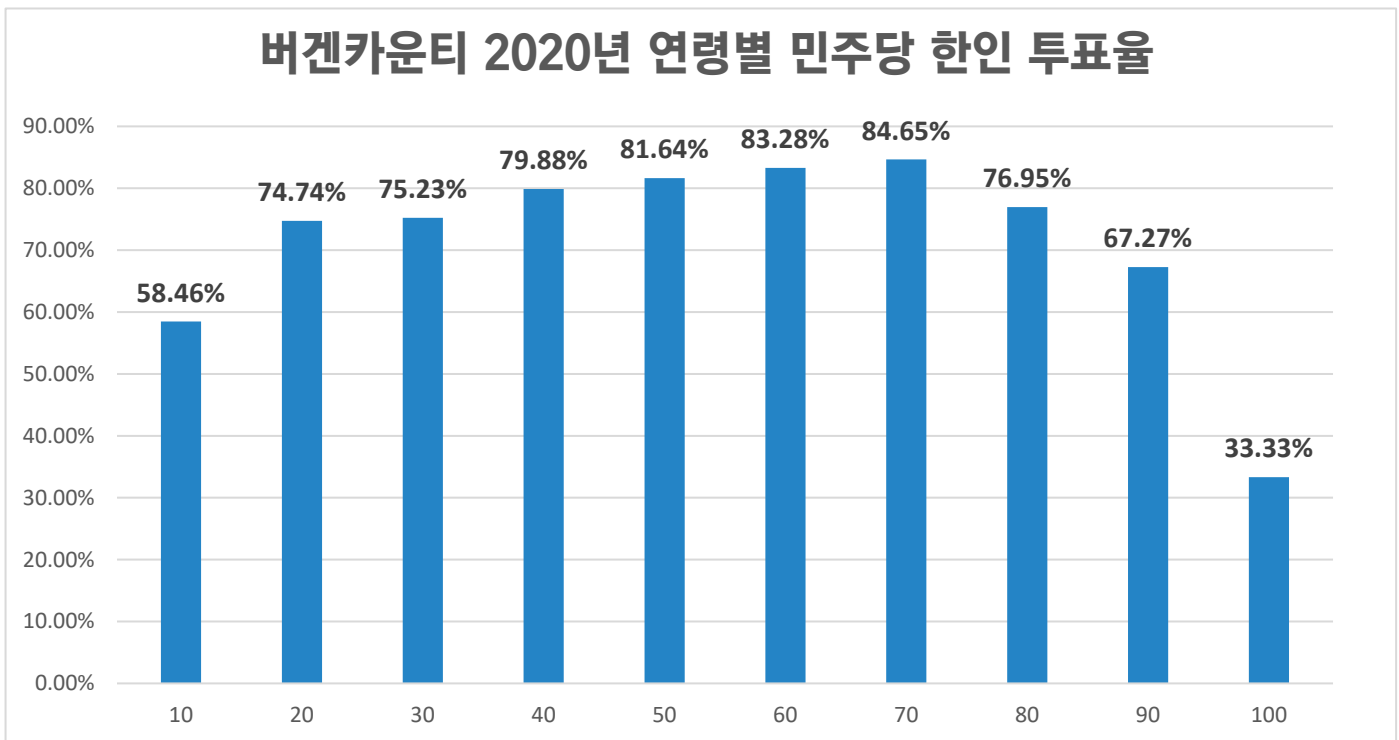


팰팩 보로 3,684명중 2,471명 투표, 포트리 3,422명중 2,420 투표, 리지필드 1,039명중 714명투표, 레오니아 920명중 645명투표, 클립사이드팍 876명중 633명투표, 파라무스 817명중 594명 투표, 클러스터 681명중 555명 투표, 테너플라이 680명중 503명투표 순이다.

2021년 시민참여센터 뉴저지 버겐카운티 한인 유권자 데이터 분석



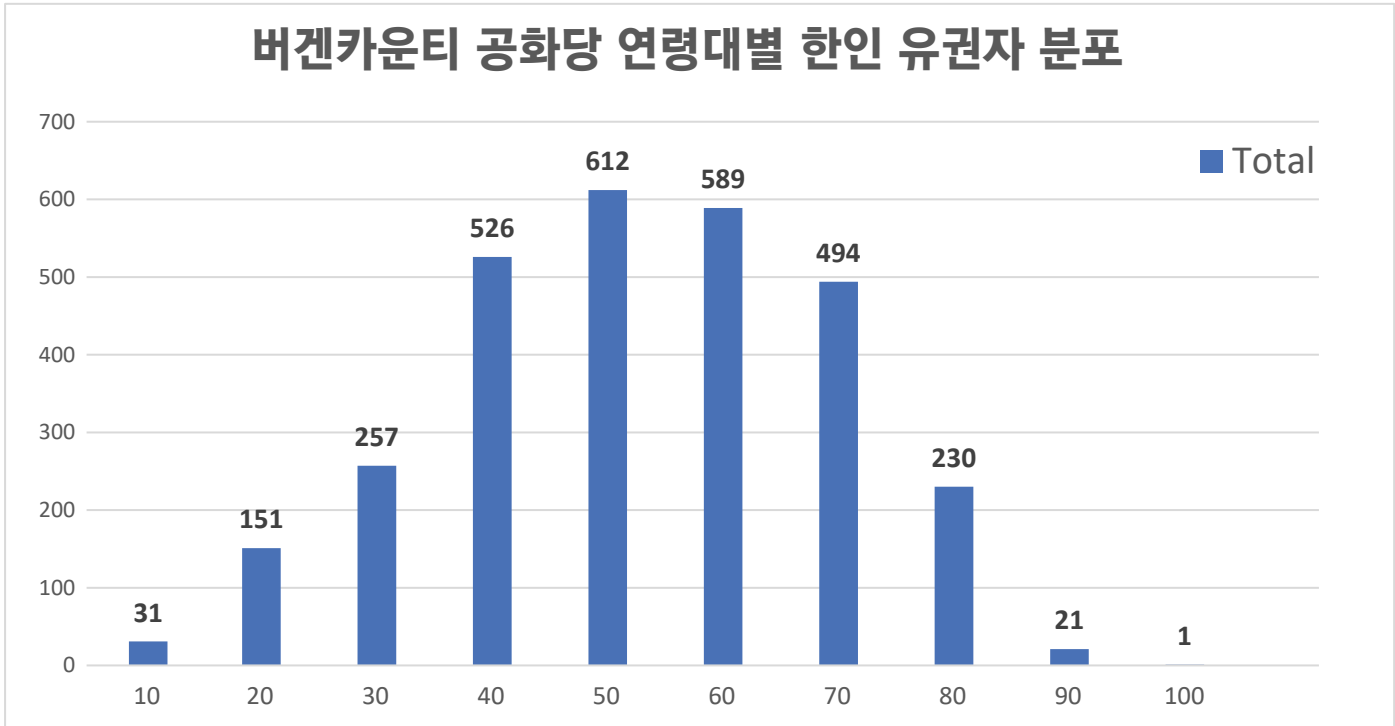
버겐 카운티 민주당 한인 유권자 분포에서 50대, 60대 그리고 20대의 등록율이 높았다.



민주당 유권자 투표율은 70대, 60대, 50대, 40대, 80대, 30대, 20대 순이지만 참여 숫자는 60대(1350명), 50대(1325명), 20대(1163명), 40대(1155명), 가 1천명 이상 참여로 높았다.

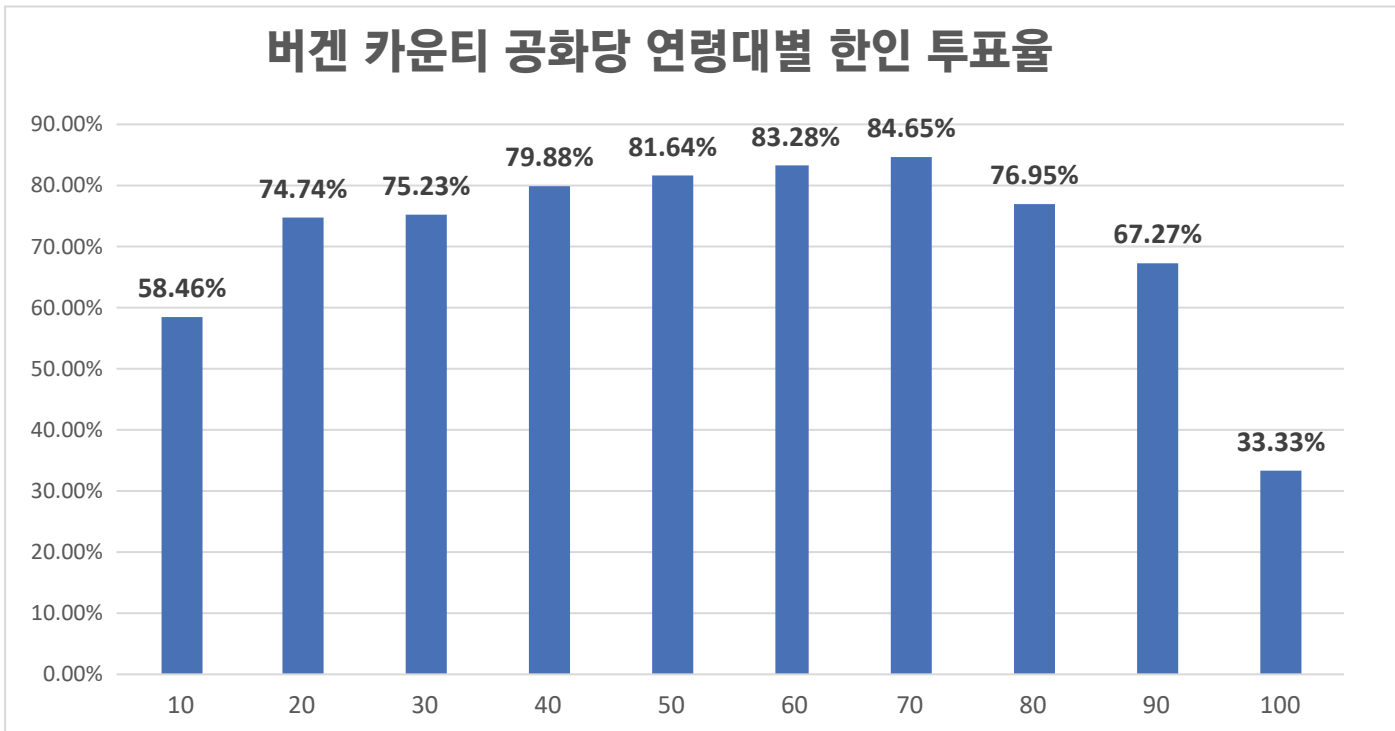
2021년 시민참여센터 뉴저지 버겐카운티 한인 유권자 데이터 분석

버겐카운티 공화당 연령대별 한인 유권자 분포



버겐 카운티 민주당 연령대별 한인 유권자는 50대, 60대, 40대, 70대 순으로 이들 나이가 유권자의 대부분을 차지하고 있다.

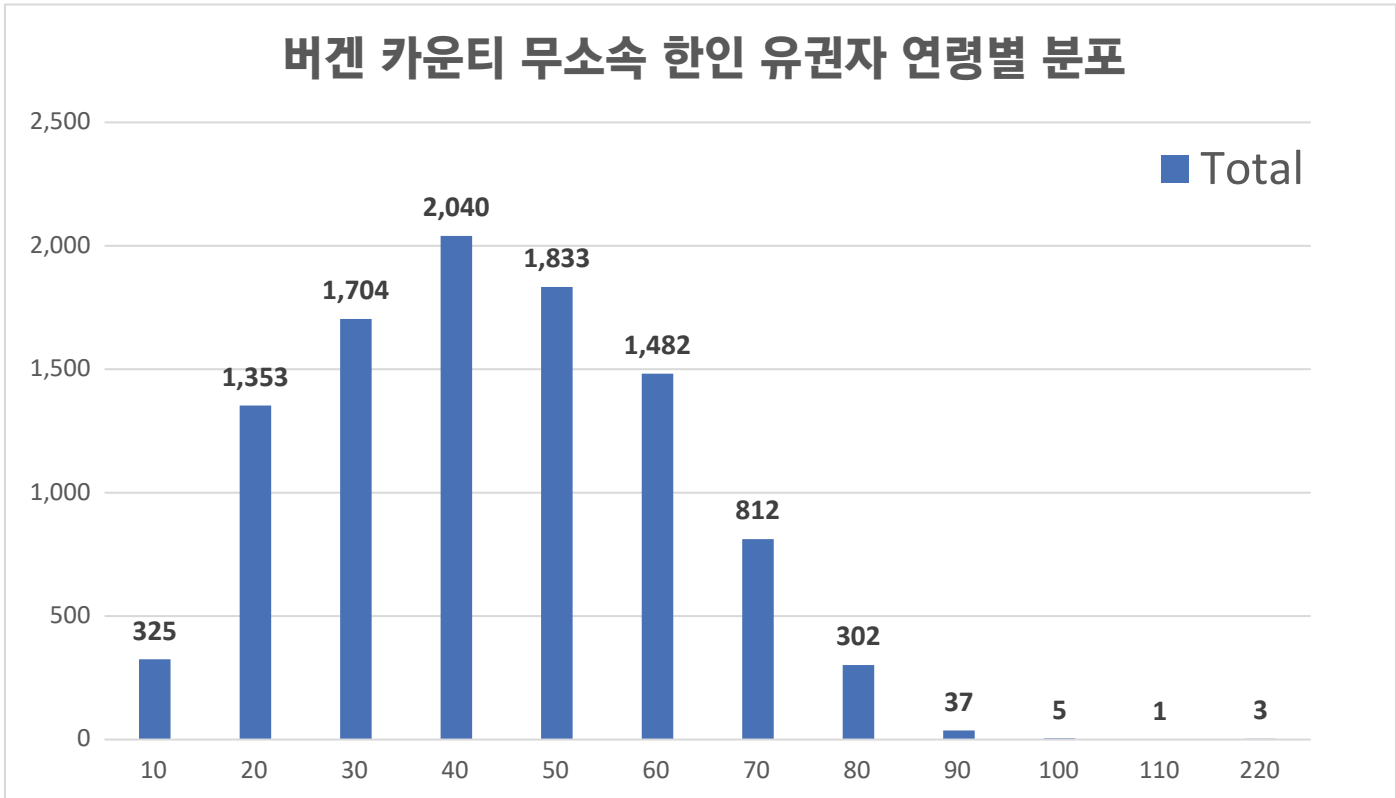
버겐 카운티 공화당 연령대별 한인 투표율



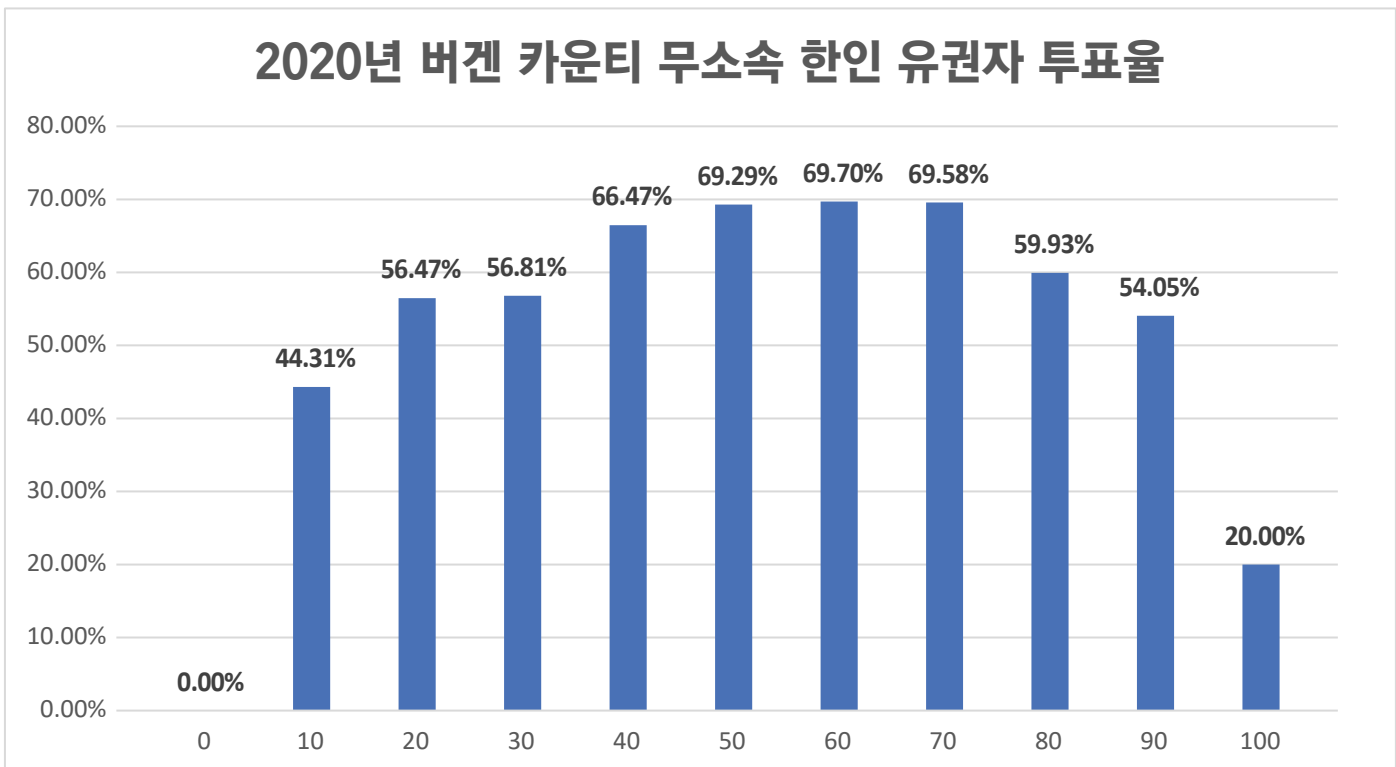
50대 612명중 479명, 60대 589명중 467명, 70대 494명중 421명, 40대 526명중 392명, 30대 257명중 159명 투표, 80대 230명중 186명이 투표 하였다.

2021년 시민참여센터 뉴저지 버겐카운티 한인 유권자 데이터 분석

버겐 카운티 무소속 한인 유권자 연령별 분포



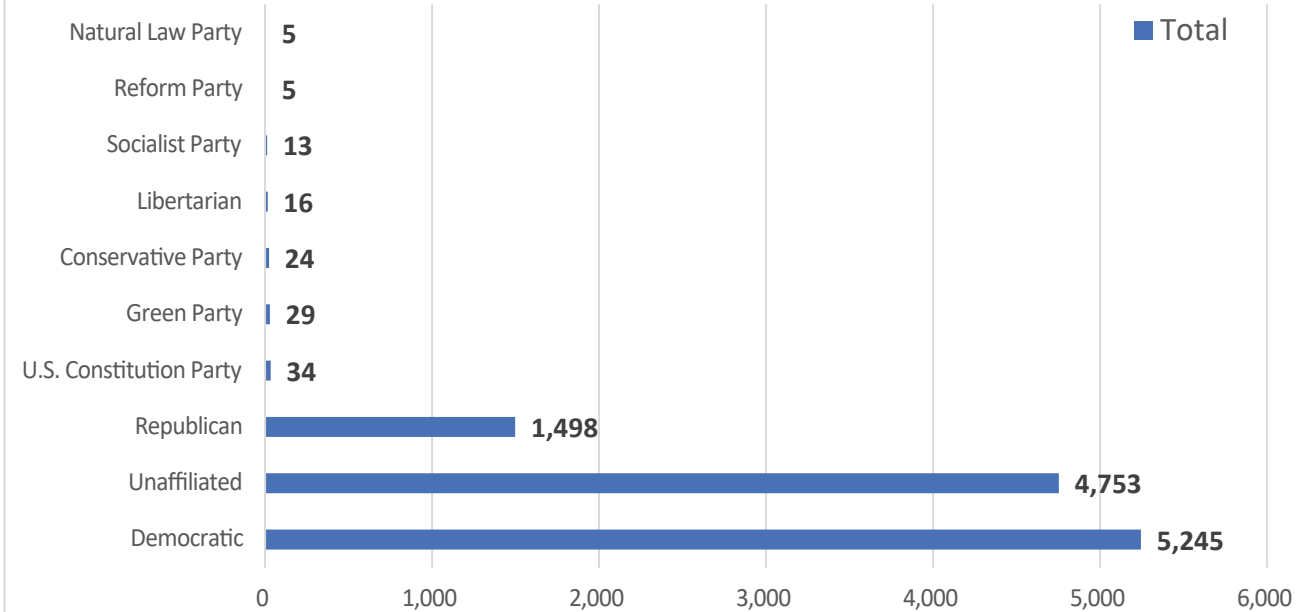
2020년 버겐 카운티 무소속 한인 유권자 투표율



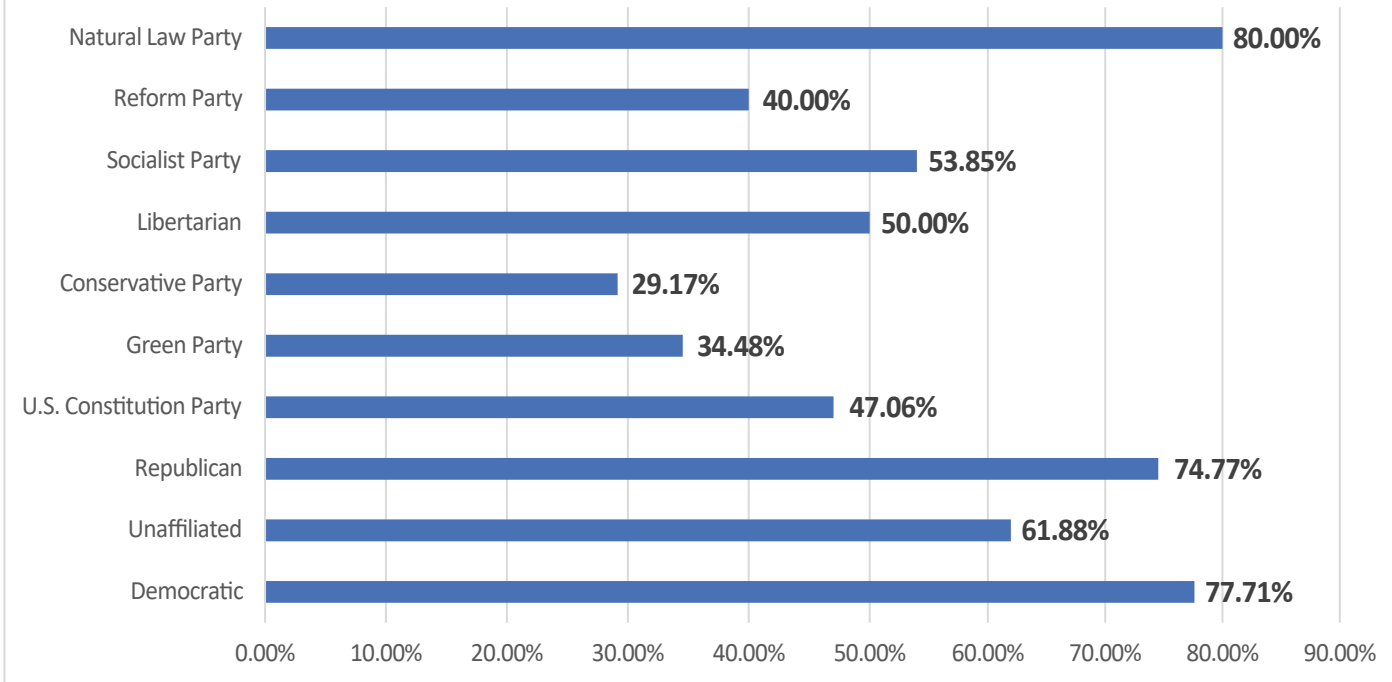
버겐 카운티를 비롯하여 뉴저지에서는 무소속 유권자가 많기 때문에 무소속 유권자들이 당일 각 후보들에게 투표를 할 수 있도록 캠페인 하는 것이 선거 당락에 큰 좌우를 할 것으로 보인다.

2021년 시민참여센터 뉴저지 제 37 선거구 한인 유권자 데이터 분석

뉴저지 제 37 선거구 정당별 한인 유권자 분포



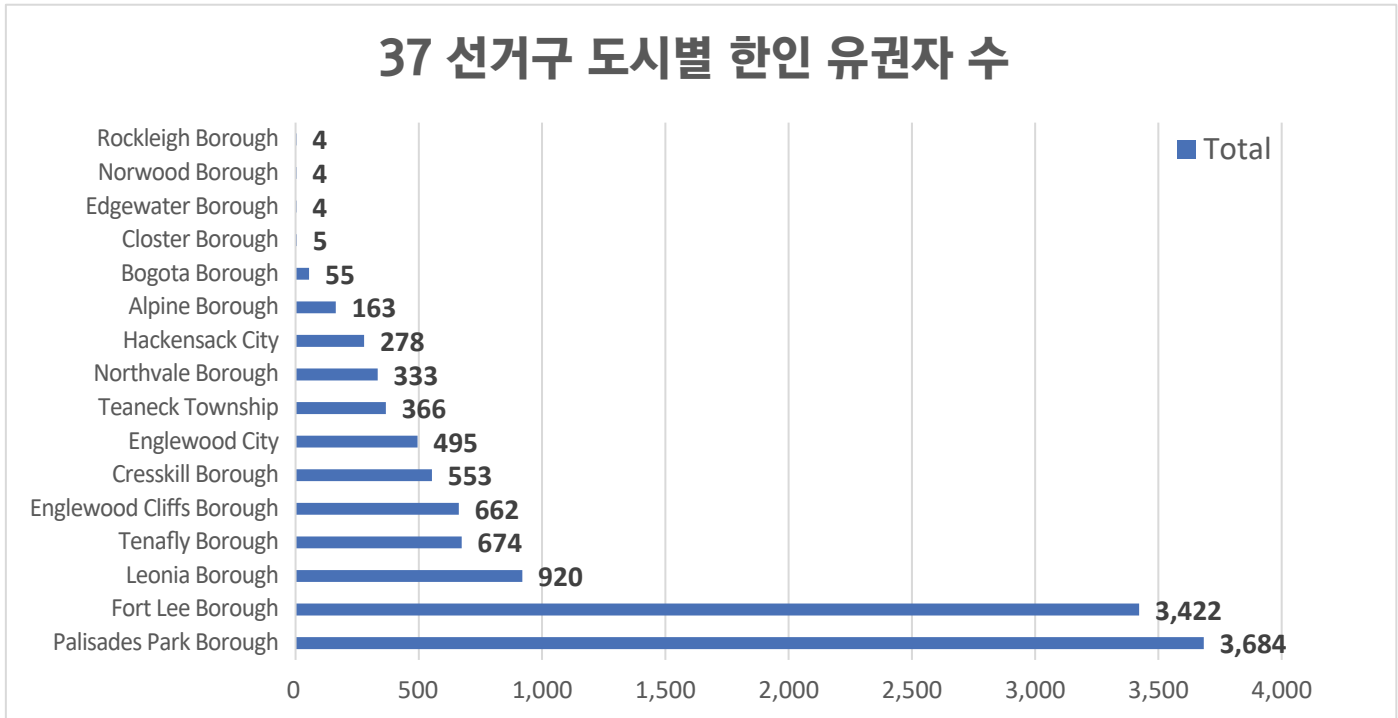
2020년 뉴저지 제 37 선거구 정당별 한인 투표율



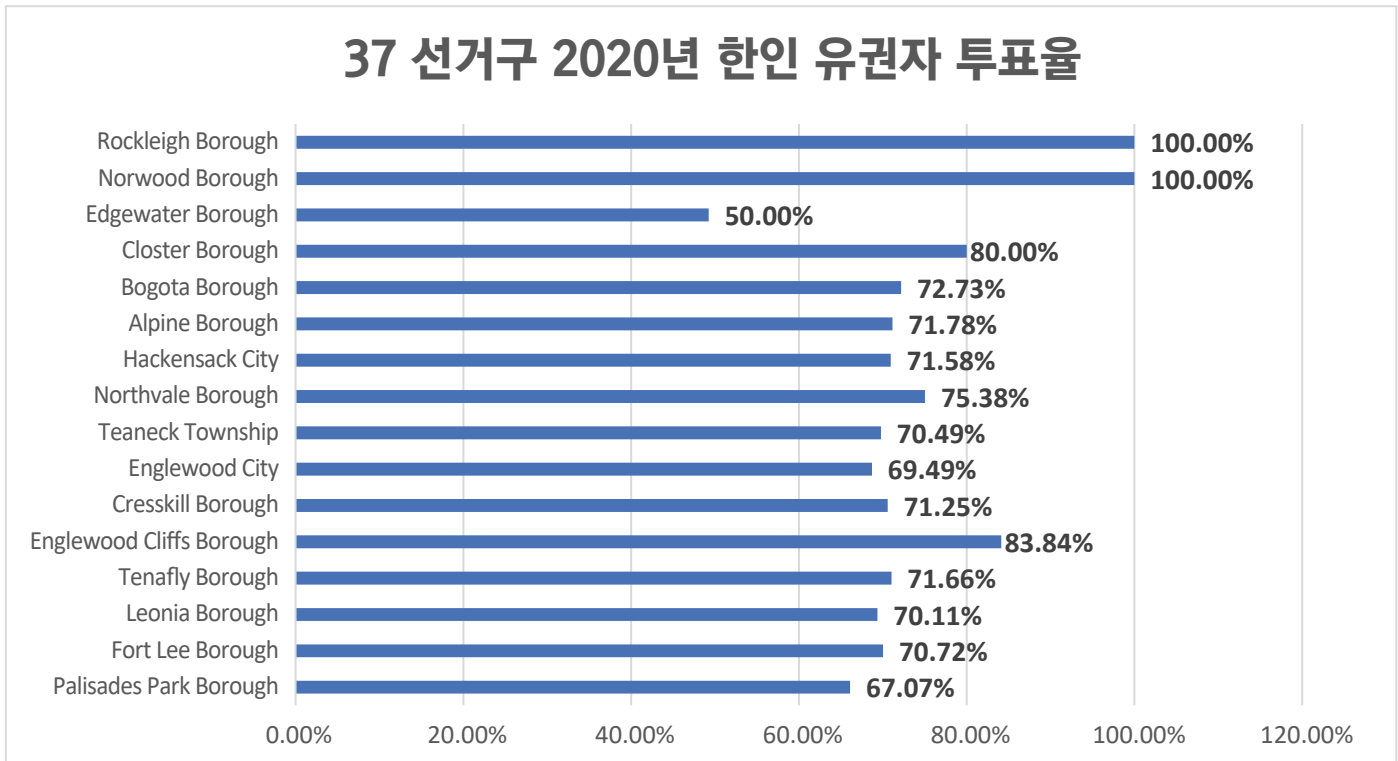
37 선거구에서 민주당은 2020년 선거에서 전체 유권자 5,245명 중 4,076명이 참여하여 77.71%의 투표율로 실제적으로 제일 높은 투표율을 보였다. 그 다음이 전체 4,753명 중 2,941명이 참여하여 61.88%의 투표율을 보인 무소속 유권자고 그 다음이 1,408명 중 1,120명이 참여하여 74.77%의 투표율을 보인 공화당이다.

2021년 시민참여센터 뉴저지 제 37 선거구 한인 유권자 데이터 분석

37 선거구 도시별 한인 유권자 수



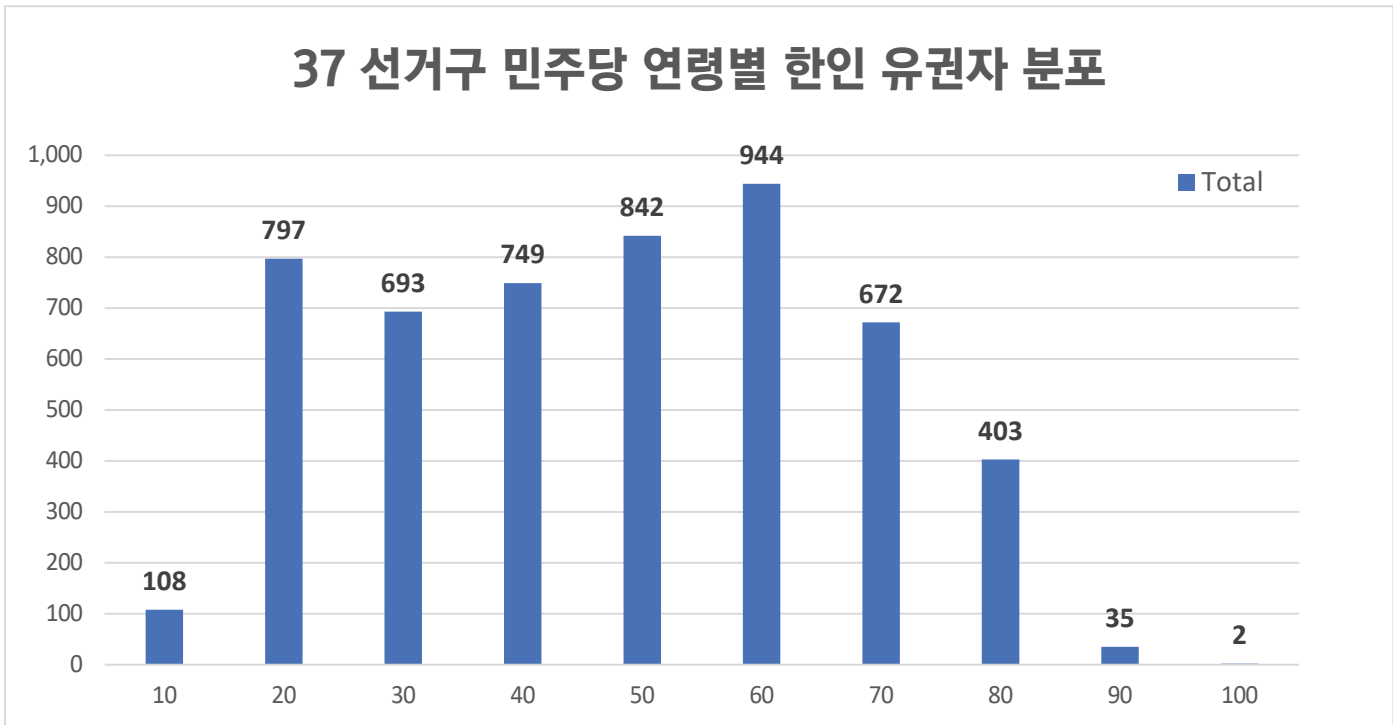
37 선거구 2020년 한인 유권자 투표율



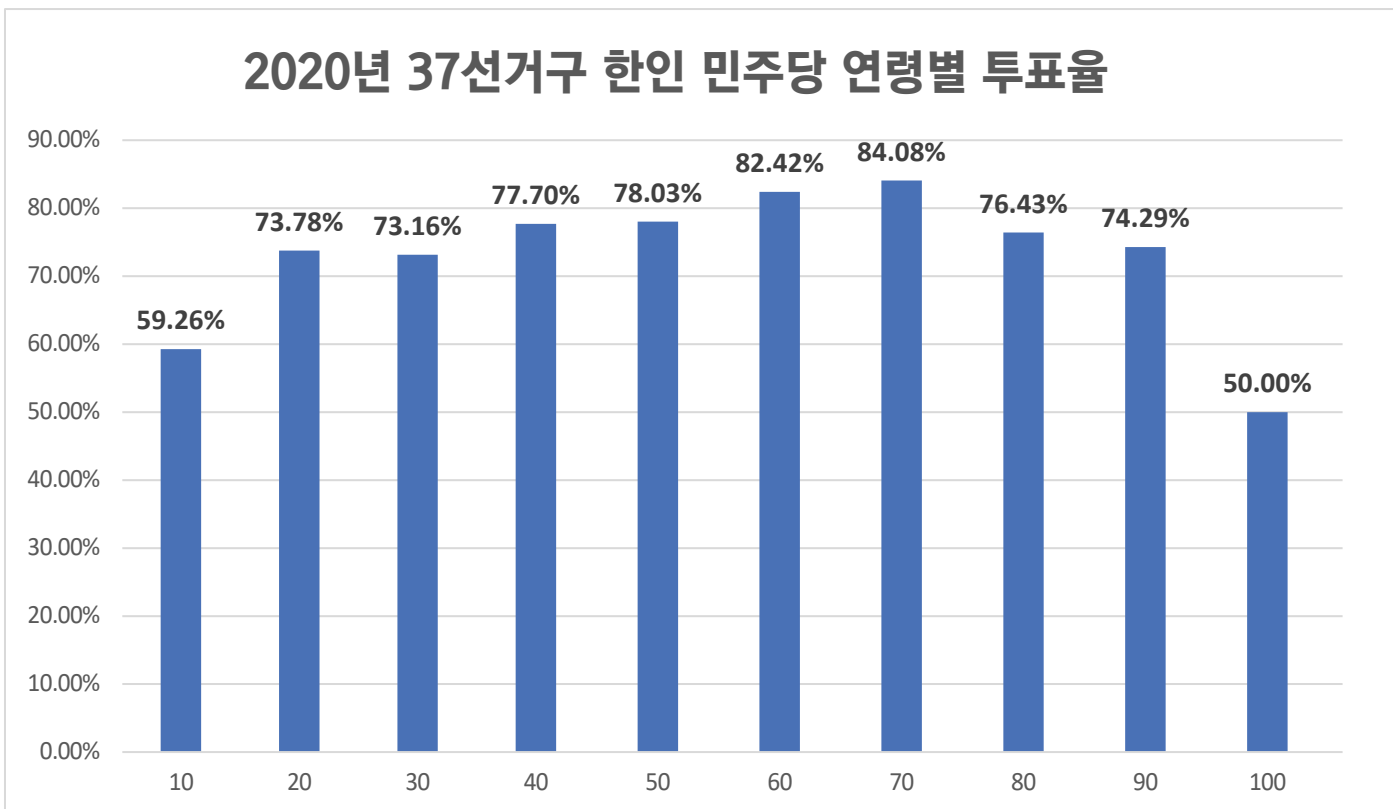
유권자가 제일 많은 팰리사이즈 팍의 총 투표자는 2,471명 그 다음 포트리가 2,420명 그리고 레오니아 645명, 잉글우드 클립이 555명, 테너플라이 483명, 크레스킬 394 순이다.

2021년 시민참여센터 뉴저지 제 37 선거구 한인 유권자 데이터 분석

37 선거구 민주당 연령별 한인 유권자 분포

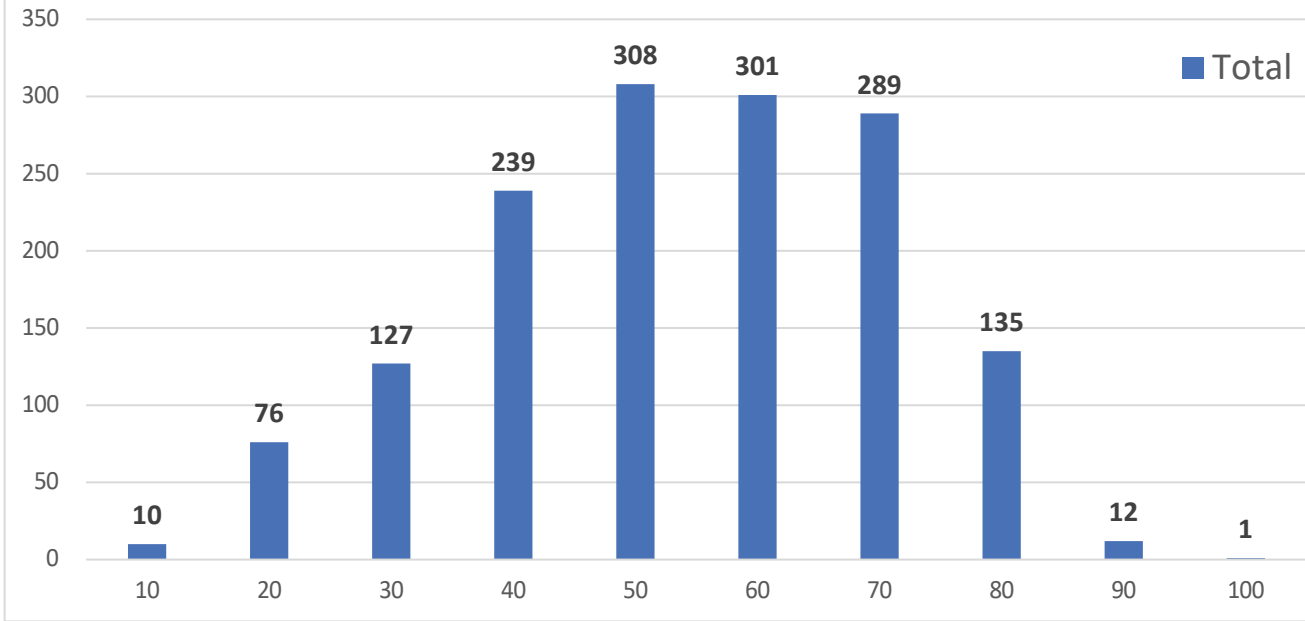


2020년 37선거구 한인 민주당 연령별 투표율

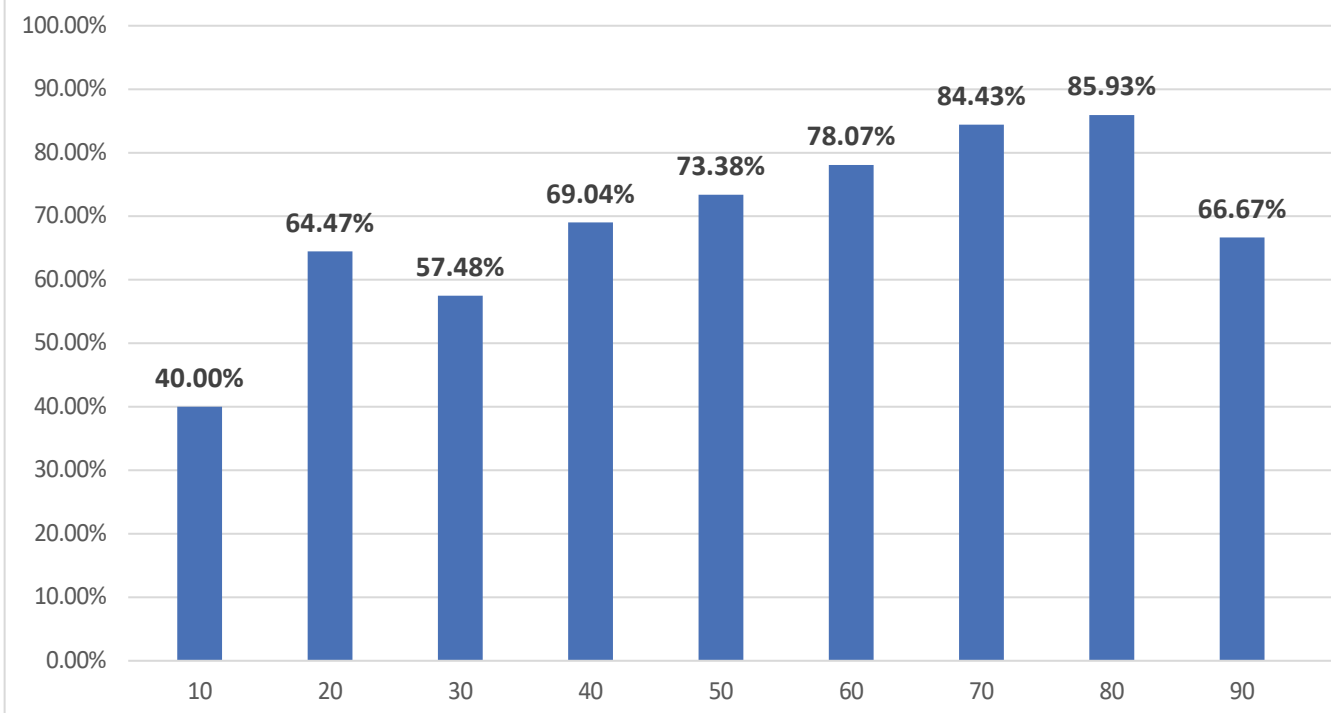


2021년 시민참여센터 뉴저지 제 37 선거구 한인 유권자 데이터 분석

37 선거구 공화당 한인 유권자 연령별 분포

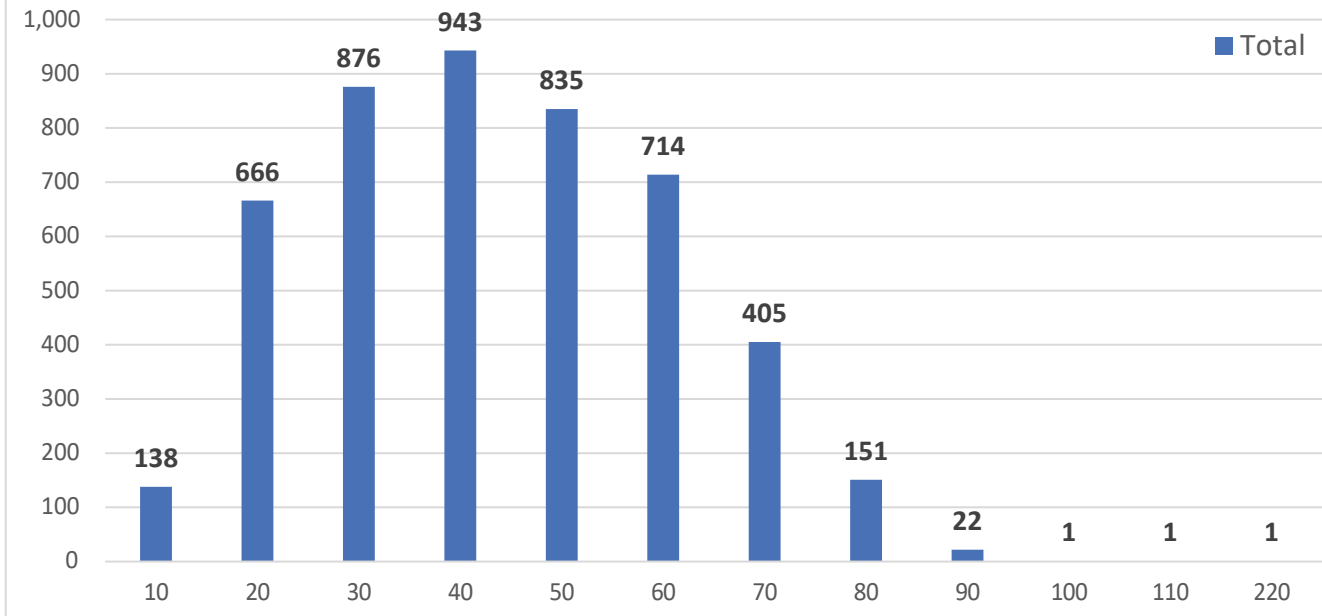


37 선거구 공화당 한인 유권자 연령별 투표율

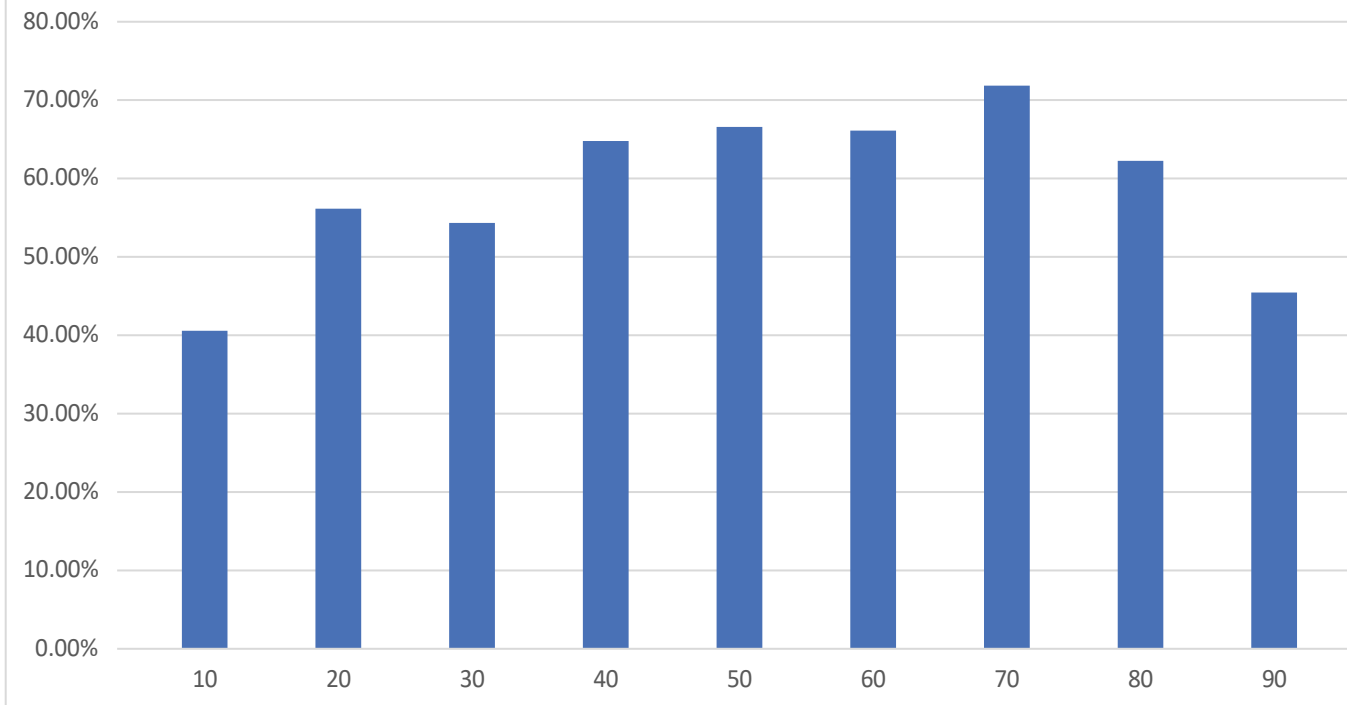


2021년 시민참여센터 뉴저지 제 37 선거구 한인 유권자 데이터 분석

37 선거구 무소속 한인 유권자 연령별 분포

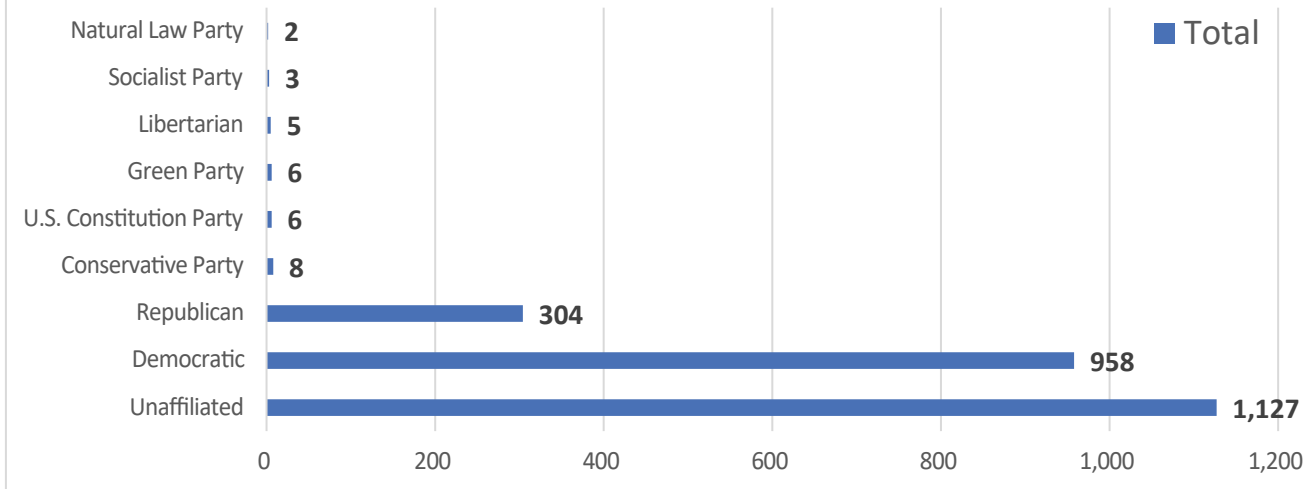


37 선거구 무소속 한인 유권자 연령별 투표율

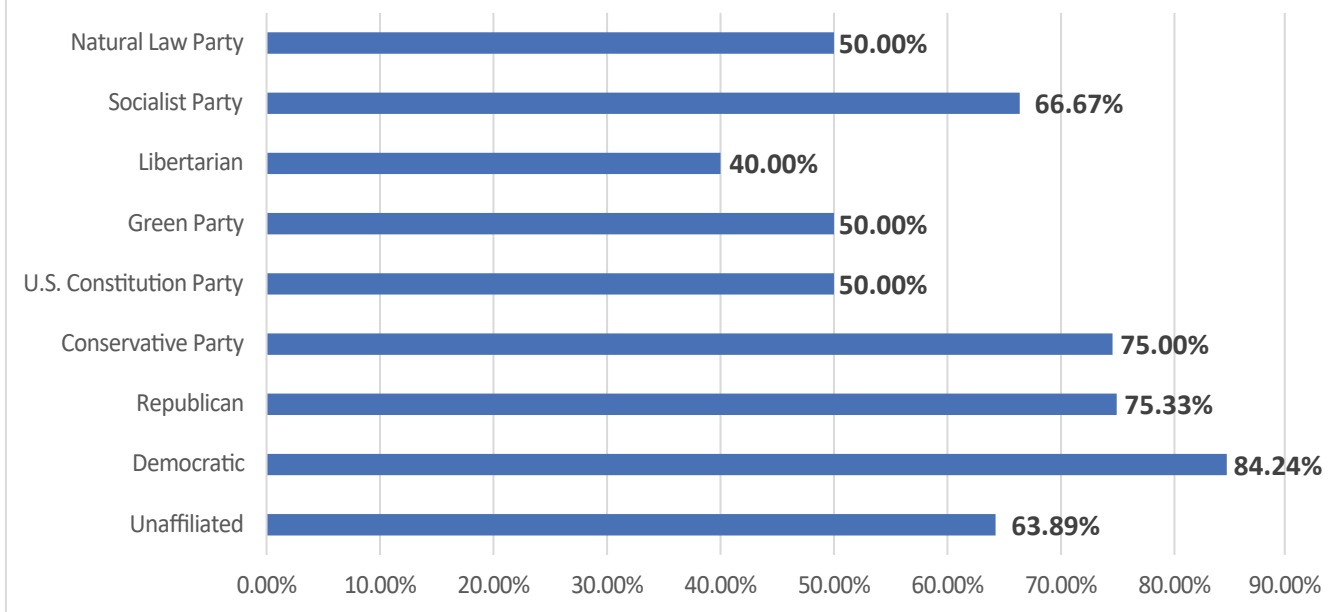


2021년 시민참여센터 뉴저지 제 38 선거구 한인 유권자 데이터 분석

38 선거구 정당별 한인 유권자 분포



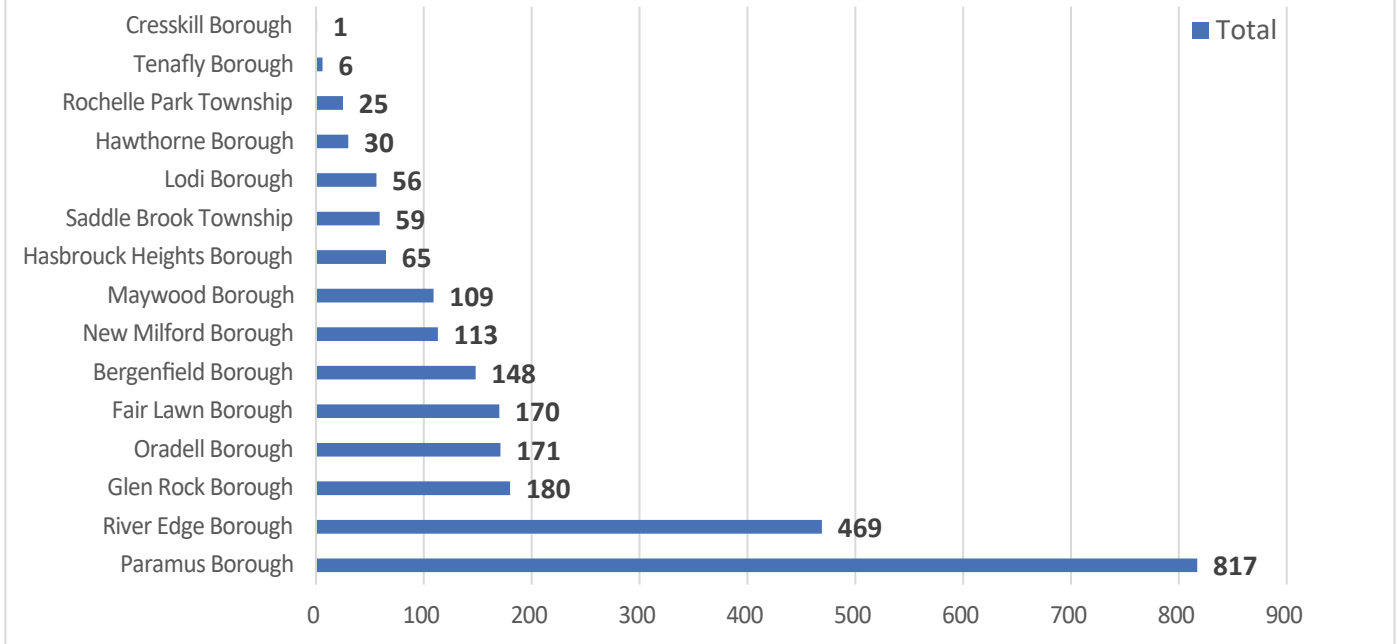
38 선거구 정당별 한인 유권자 2020 투표율



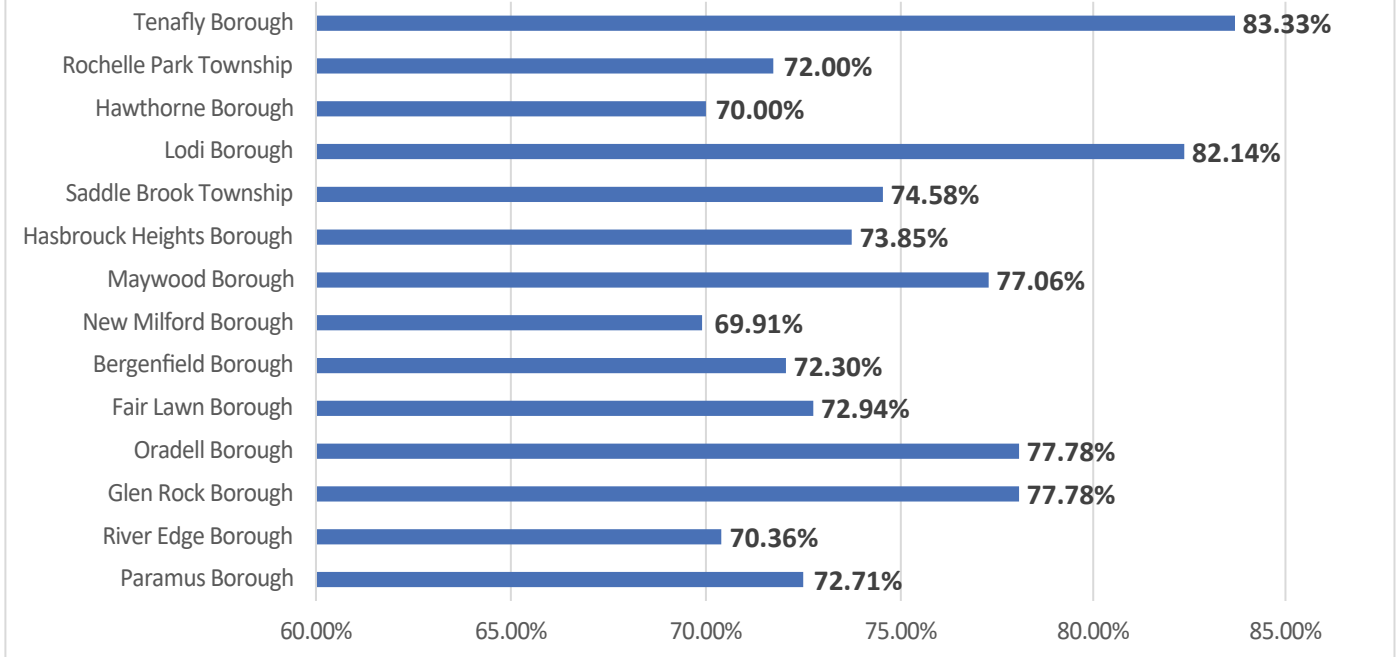
민주당 전체 1,127명중 807명이 투표했고, 무소속 유권자 958명중 720명이 투표 공화당은 304명중 229명이 투표

2021년 시민참여센터 뉴저지 제 38 선거구 한인 유권자 데이터 분석

38 선거구 도시별 한인 유권자 수

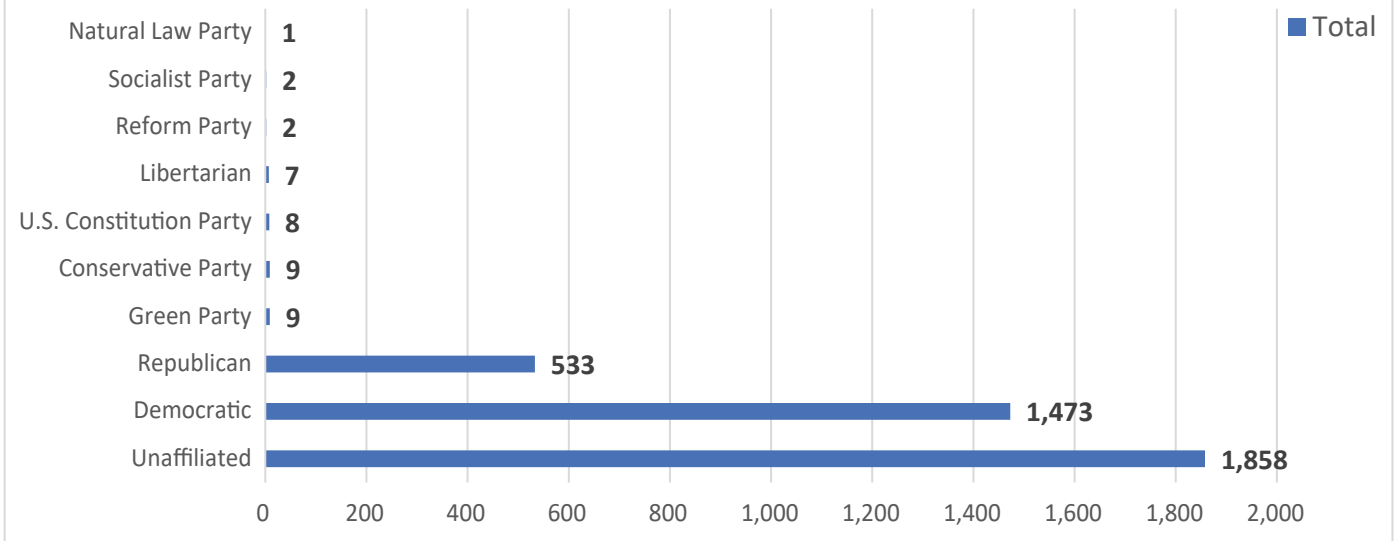


38 선거구 도시별 한인 유권자 분포

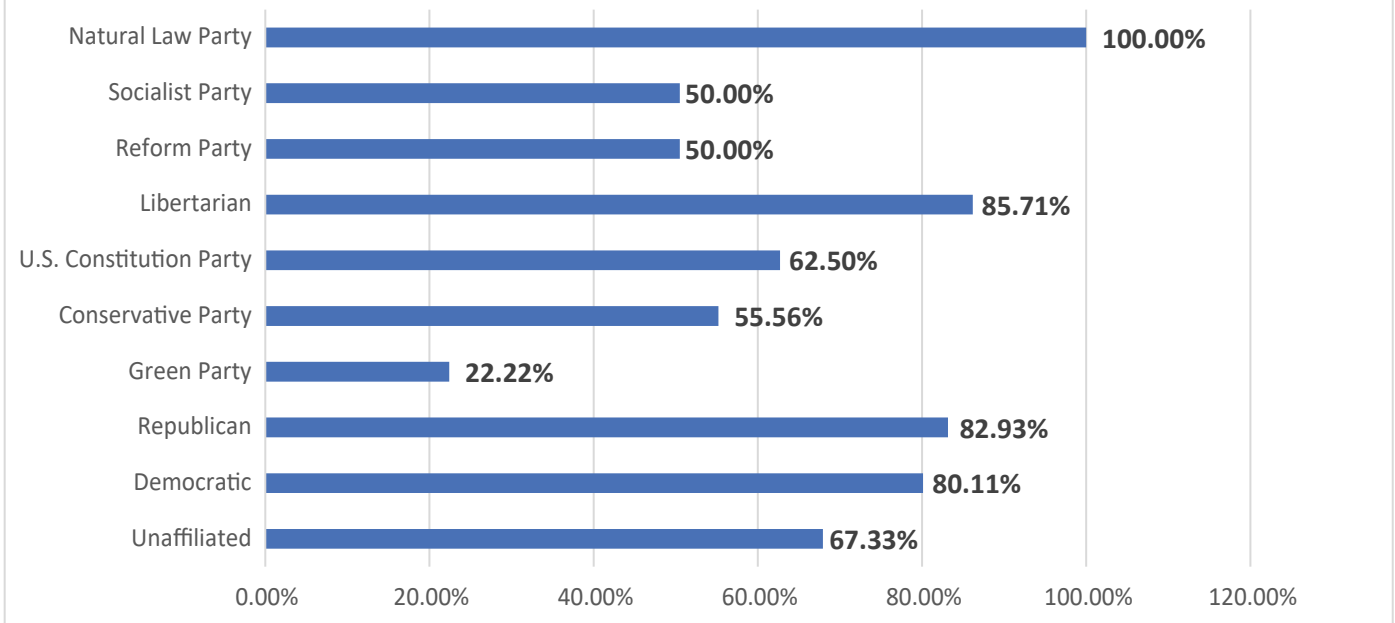


2021년 시민참여센터 뉴저지 제 39 선거구 한인 유권자 데이터 분석

39 선거구 정당별 한인 유권자 분포



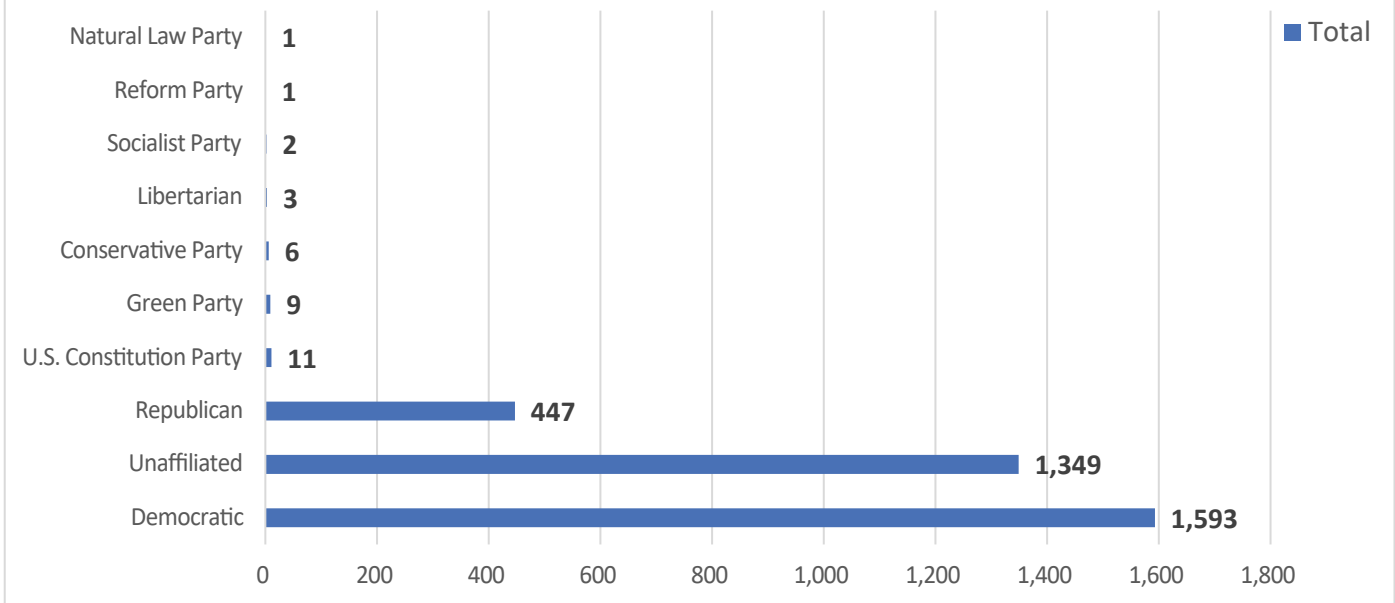
39 선거구 정당별 한인 유권자 2020 투표율



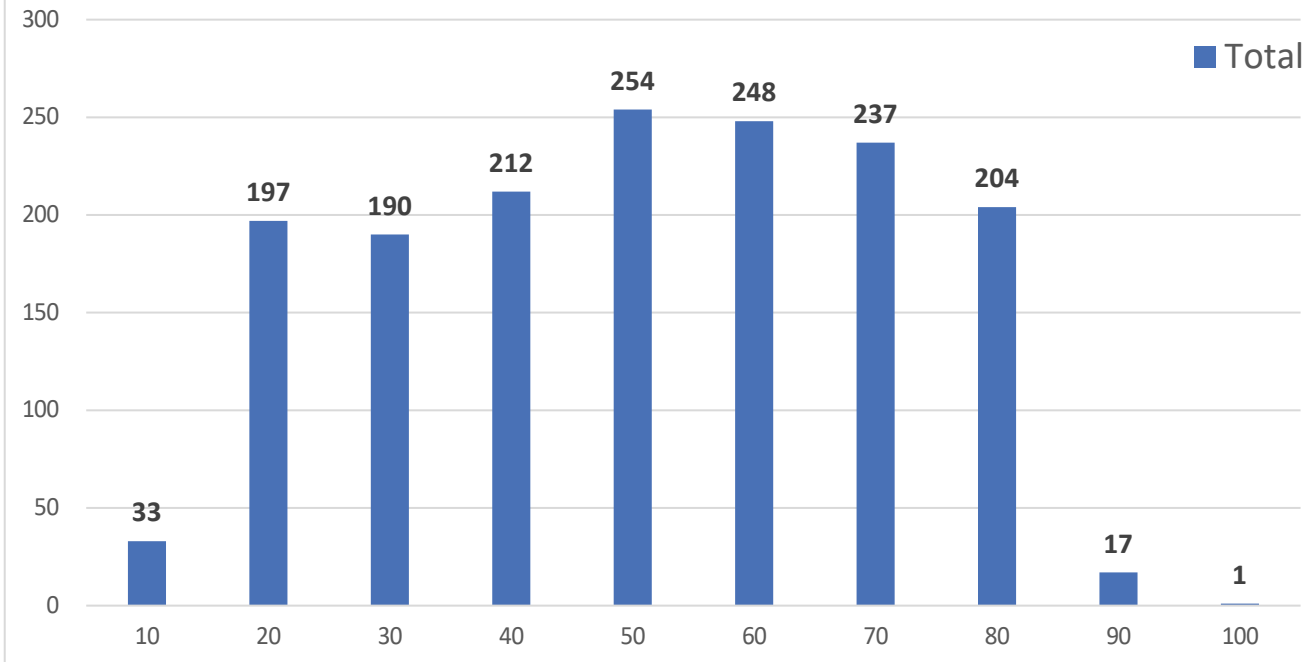
무소속 유권자 1,858명중 1,251명이 투표, 민주당은 1,473명중 1,180명이 투표, 공화당 533명 중 442명이 투표

2021년 시민참여센터 뉴저지 포트리 한인 유권자 데이터 분석

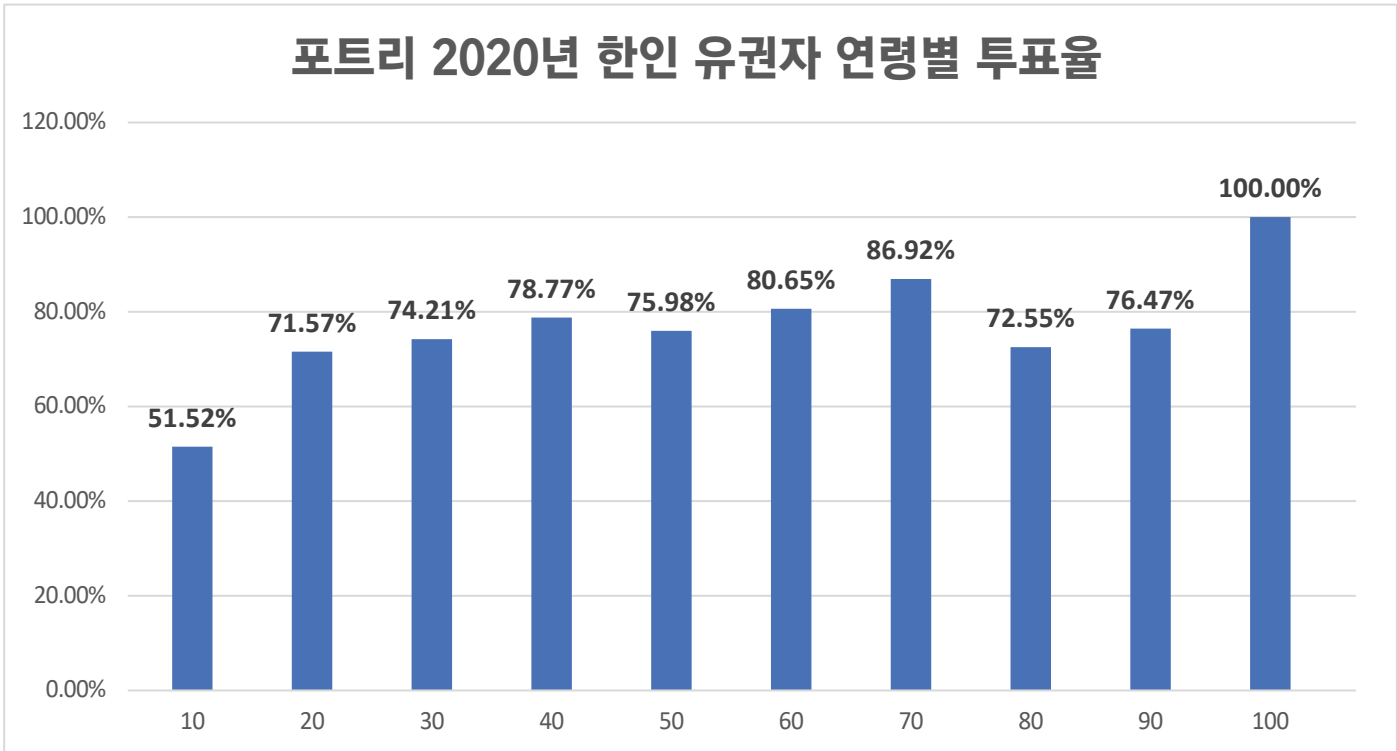
포트리 정당별 한인 유권자 분포



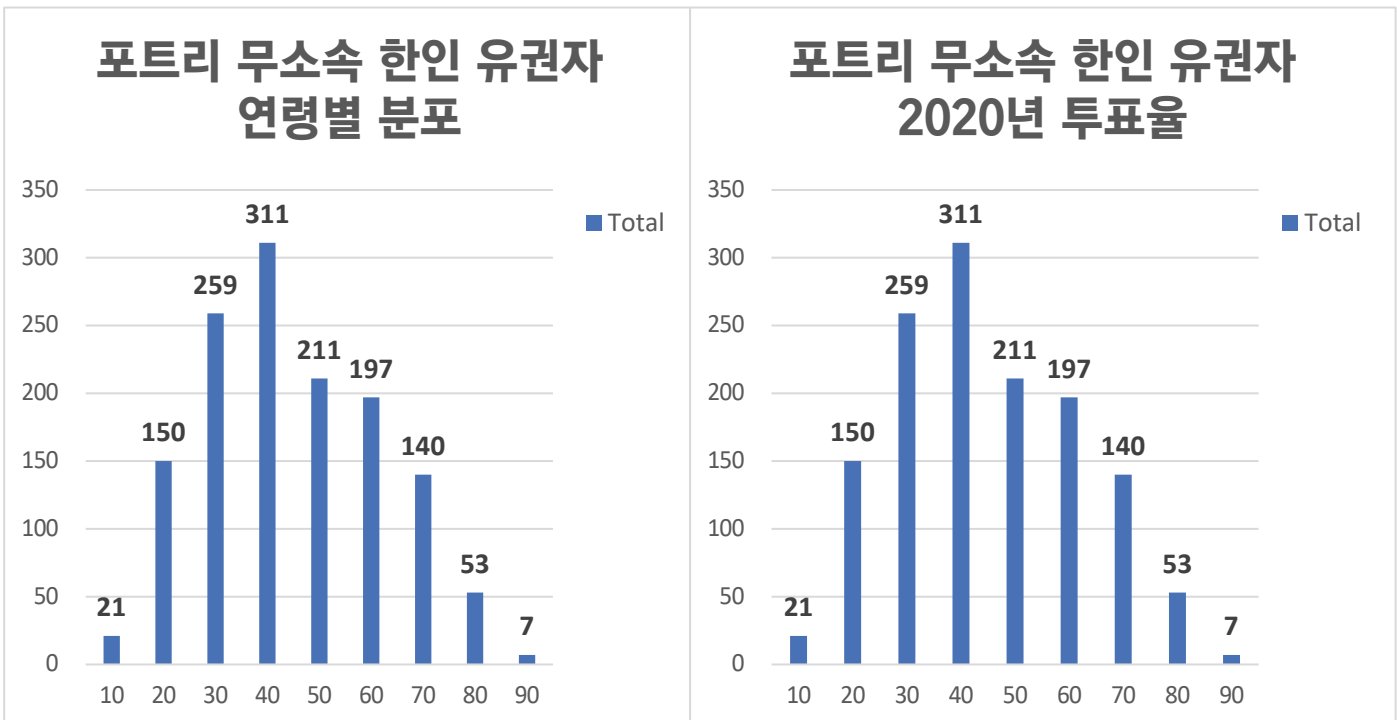
포트리 한인 민주당 유권자 연령별 분포



2021년 시민참여센터 뉴저지 포트리 한인 유권자 데이터 분석



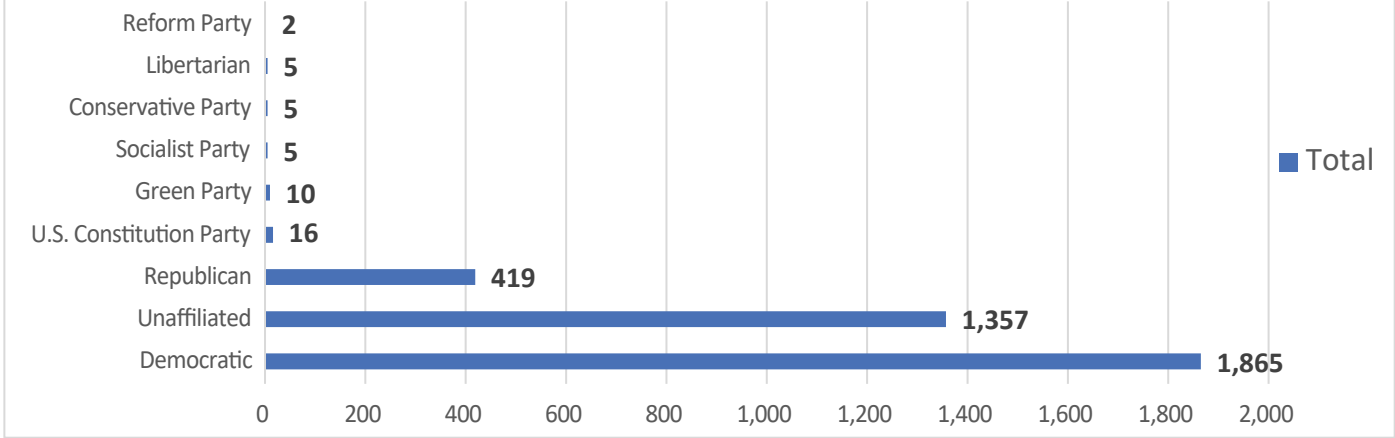
포트리 민주당 한인 유권자 분포에서 50대가 254명, 60대가 248명, 70대가 237명, 80대가 204명, 그리고 40대 212명, 20대 197명, 40대 190명 수순이다.



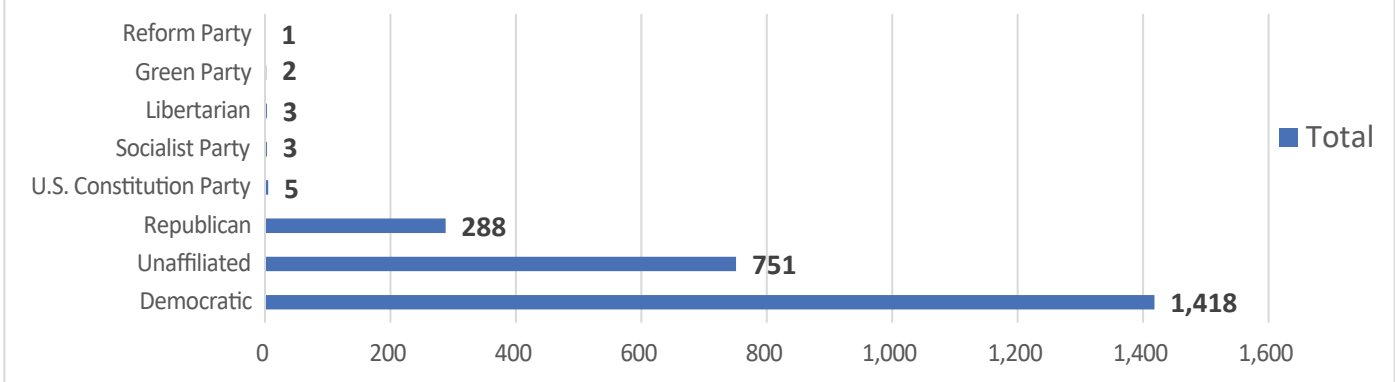
포트리 정당 별 유권자 수 중 가장 많은 수인 무소속 한인 유권자 연령별 분포에서 40대, 30대, 50대순으로 투표율도 이런 순서이다.

2021년 시민참여센터 뉴저지 펠리세이즈 팍 한인 유권자 데이터 분석

펠리세이즈 팍 한인 유권자 정당별 분포

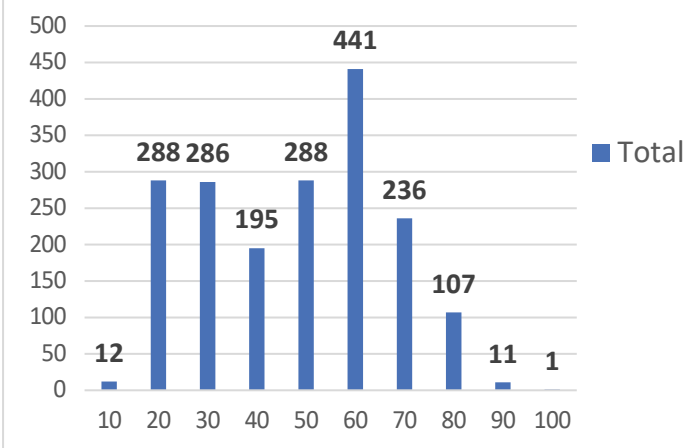


2020년 펠리사이즈 팍 한인 투표 수

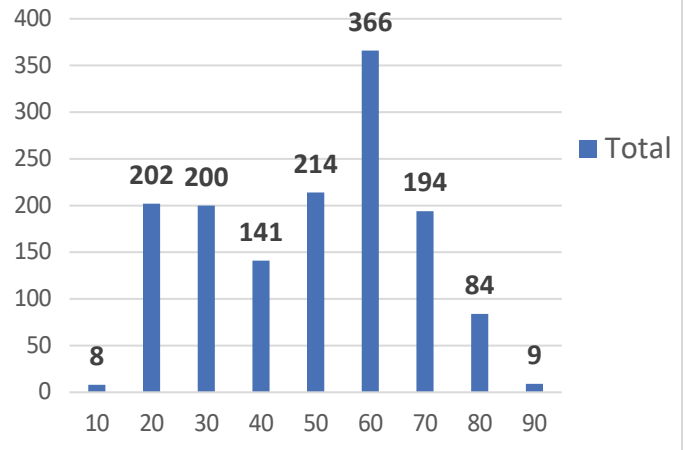


투표율은 민주당이 76.03% 그 다음이 공화당으로 68.74 그리고 무소속이 55.34% 이다.

펠리사이즈팍 한인 민주당 연령별 분포



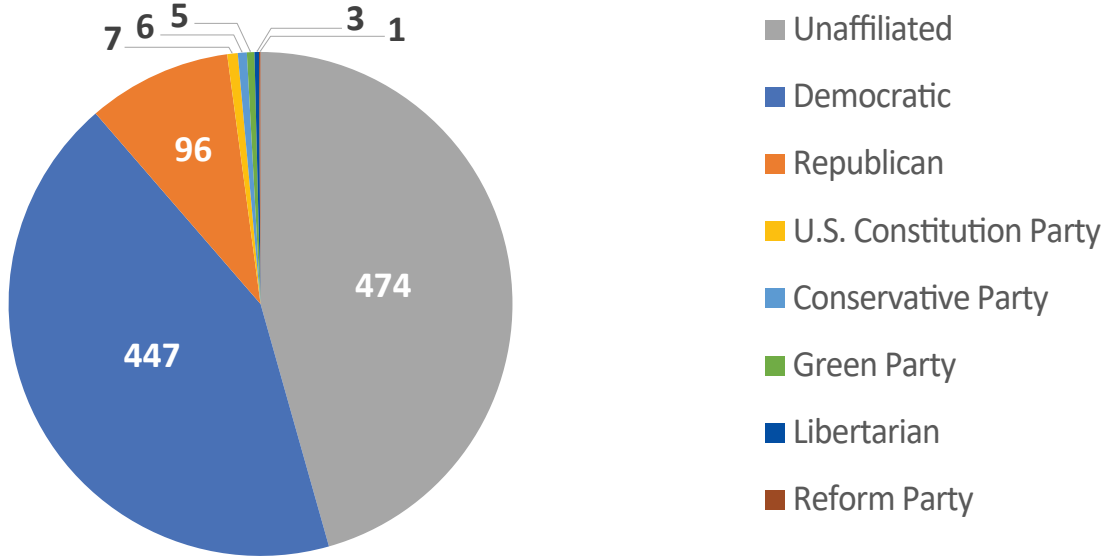
펠리사이즈팍 한인 민주당 2020 연령별 투표율



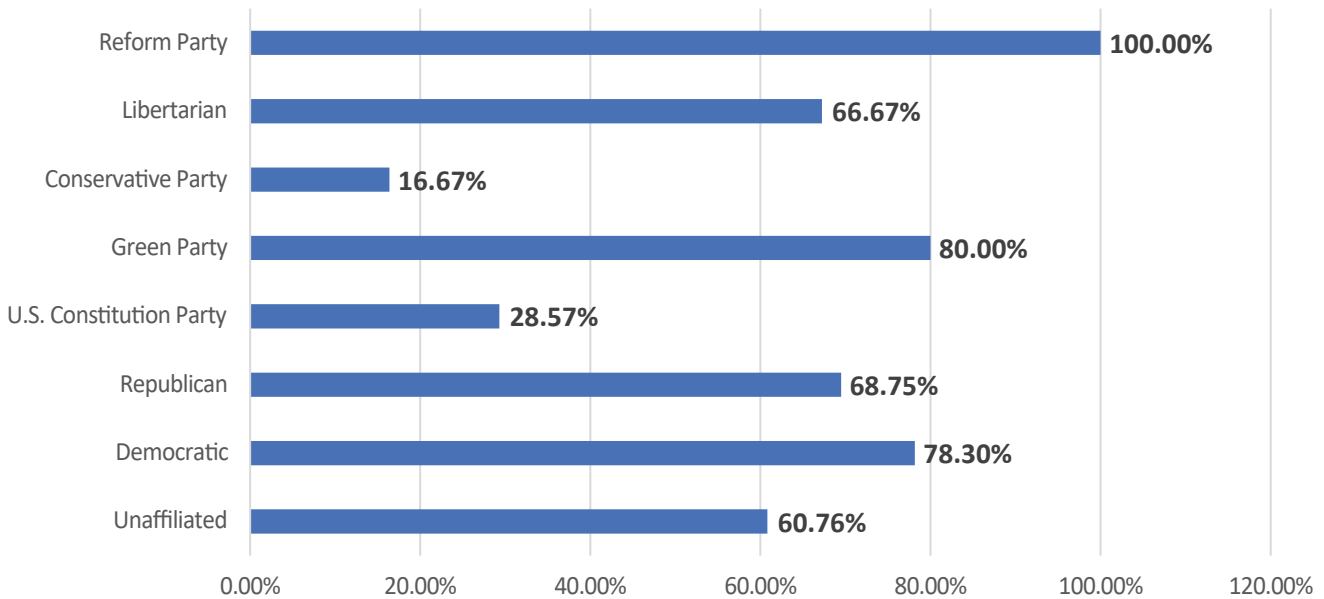
투표율은 유권자가 제일 많은 60대가 82.99%, 다음으로 많은 20대가 70.14%, 50대가 74.31% 그다음인 30대 69.93%

2021년 시민참여센터 뉴저지 리지필드 보로 한인 유권자 데이터 분석

리지필드 보로 정당별 한인 유권자 분포



리지필드 2020년 정당별 한인 유권자 투표율





<http://KACE.org>

시민참여센터 유권자 핫라인
VOTER HOTLINE

(347) 766-5223

KOREAN AMERICAN CIVIC EMPOWERMENT

info@kace.org | [facebook.com/KACEforCommunity](https://www.facebook.com/KACEforCommunity)